

ОПИСАНИЕ МЕСТОПОЛОЖЕНИЯ ГРАНИЦ

Ж-КСТ. Зона садоводства

(наименование объекта, местоположение границ которого описано (далее - объект))

Сведения об объекте

№ п/п	Характеристики объекта	Описание характеристик
1	2	3
1	Местоположение объекта	Республика Адыгея, МО "Город Майкоп"
2	Площадь объекта \pm величина погрешности определения площади ($P \pm \Delta P$)	4466906 \pm 3699 кв.м
3	Иные характеристики объекта	<p>Ведение садоводства (Основной, предельные значения: ≥ 400); Виды разрешенного использования земельных участков - аналогичны видам разрешенного использования земельных участков с основными и условно разрешенными видами использования;</p> <p>Возведение вспомогательных объектов осуществляется только при наличии действующего разрешения на строительство основных и условно разрешенных объектов капитального строительства.</p> <p>Для всех видов объектов с основными и условно разрешенными видами использования вспомогательные виды разрешенного использования применяются в отношении объектов, технологически связанных с объектами, имеющими основной и условно разрешенный вид использования или обеспечивающих их безопасность в соответствии с нормативно-техническими документами, в том числе:</p> <ul style="list-style-type: none"> - объекты коммунального хозяйства (электро-, тепло-, газо-, водоснабжение, водоотведение, телефонизация и т.д.), необходимые для инженерного обеспечения объектов основных, условно разрешенных, а также иных вспомогательных видов использования; - проезды общего пользования; - автостоянки и гаражи (в том числе открытого типа, наземные) для обслуживания жителей и посетителей основных, условно разрешенных, а также иных вспомогательных видов использования; - благоустроенные, в том числе озелененные территории, детские площадки, площадки для отдыха, спортивных занятий; - постройки хозяйственного назначения (летние кухни, хозяйственные постройки, кладовые, подвалы, бани, бассейны, теплицы, оранжереи, навесы) индивидуального использования; - площадки хозяйственные, в том числе площадки для мусоросборников и выгула собак; - общественные туалеты, надворные туалеты, гидронепроницаемые выгребы, септики; - объекты, обеспечивающие общественную безопасность и безопасность объектов основных и условно разрешенных видов использования, включая противопожарную. <p>(Вспомогательный); Земельные участки общего назначения (Основной, предельные значения: 1-10000); Виды разрешенного использования земельных участков - аналогичны видам разрешенного использования земельных участков с основными и условно разрешенными видами</p>

ОПИСАНИЕ МЕСТОПОЛОЖЕНИЯ ГРАНИЦ

Ж-КСТ. Зона садоводства

(наименование объекта, местоположение границ которого описано (далее - объект))

Сведения об объекте

1	2	3
		<p>использования; Возведение вспомогательных объектов осуществляется только при наличии действующего разрешения на строительство основных и условно разрешенных объектов капитального строительства.</p> <p>Для всех видов объектов с основными и условно разрешенными видами использования вспомогательные виды разрешенного использования применяются в отношении объектов, технологически связанных с объектами, имеющими основной и условно разрешенный вид использования или обеспечивающих их безопасность в соответствии с нормативно-техническими документами, в том числе:</p> <ul style="list-style-type: none"> - объекты коммунального хозяйства (электро-, тепло-, газо-, водоснабжение, водоотведение, телефонизация и т.д.), необходимые для инженерного обеспечения объектов основных, условно разрешенных, а также иных вспомогательных видов использования; - проезды общего пользования; - автостоянки и гаражи (в том числе открытого типа, наземные) для обслуживания жителей и посетителей основных, условно разрешенных, а также иных вспомогательных видов использования; - благоустроенные, в том числе озелененные территории, детские площадки, площадки для отдыха, спортивных занятий; - постройки хозяйственного назначения (летние кухни, хозяйственные постройки, кладовые, подвалы, бани, бассейны, теплицы, оранжереи, навесы) индивидуального использования; - площадки хозяйственные, в том числе площадки для мусоросборников и выгула собак; - общественные туалеты, надворные туалеты, гидронепроницаемые выгребы, септики; - объекты, обеспечивающие общественную безопасность и безопасность объектов основных и условно разрешенных видов использования, включая противопожарную. <p>(Вспомогательный); Деловое управление (Условно-разрешенный, предельные значения: 400-5000); Виды разрешенного использования земельных участков - аналогичны видам разрешенного использования земельных участков с основными и условно разрешенными видами использования;</p> <p>Возведение вспомогательных объектов осуществляется только при наличии действующего разрешения на строительство основных и условно разрешенных объектов капитального строительства.</p> <p>Для всех видов объектов с основными и условно разрешенными видами использования вспомогательные виды разрешенного использования применяются в отношении объектов, технологически связанных с объектами, имеющими основной и условно разрешенный вид использования или</p>

ОПИСАНИЕ МЕСТОПОЛОЖЕНИЯ ГРАНИЦ**Ж-КСТ. Зона садоводства**

(наименование объекта, местоположение границ которого описано (далее - объект))

Сведения об объекте

1	2	3
		<p>обеспечивающих их безопасность в соответствии с нормативно-техническими документами, в том числе:</p> <ul style="list-style-type: none"> - объекты коммунального хозяйства (электро-, тепло-, газо-, водоснабжение, водоотведение, телефонизация и т.д.), необходимые для инженерного обеспечения объектов основных, условно разрешенных, а также иных вспомогательных видов использования; - проезды общего пользования; - автостоянки и гаражи (в том числе открытого типа, наземные) для обслуживания жителей и посетителей основных, условно разрешенных, а также иных вспомогательных видов использования; - благоустроенные, в том числе озелененные территории, детские площадки, площадки для отдыха, спортивных занятий; - постройки хозяйственного назначения (летние кухни, хозяйственные постройки, кладовые, подвалы, бани, бассейны, теплицы, оранжереи, навесы) индивидуального использования; - площадки хозяйственные, в том числе площадки для мусоросборников и выгула собак; - общественные туалеты, надворные туалеты, гидронепроницаемые выгребы, септики; - объекты, обеспечивающие общественную безопасность и безопасность объектов основных и условно разрешенных видов использования, включая противопожарную. <p>(Вспомогательный); Магазины (Условно-разрешенный, предельные значения: 200-1200); Виды разрешенного использования земельных участков - аналогичны видам разрешенного использования земельных участков с основными и условно разрешенными видами использования; Возведение вспомогательных объектов осуществляется только при наличии действующего разрешения на строительство основных и условно разрешенных объектов капитального строительства.</p> <p>Для всех видов объектов с основными и условно разрешенными видами использования вспомогательные виды разрешенного использования применяются в отношении объектов, технологически связанных с объектами, имеющими основной и условно разрешенный вид использования или обеспечивающих их безопасность в соответствии с нормативно-техническими документами, в том числе:</p> <ul style="list-style-type: none"> - объекты коммунального хозяйства (электро-, тепло-, газо-, водоснабжение, водоотведение, телефонизация и т.д.), необходимые для инженерного обеспечения объектов основных, условно разрешенных, а также иных вспомогательных видов использования; - проезды общего пользования; - автостоянки и гаражи (в том числе открытого типа, наземные) для обслуживания жителей и посетителей основных, условно разрешенных, а также иных

ОПИСАНИЕ МЕСТОПОЛОЖЕНИЯ ГРАНИЦ

Ж-КСТ. Зона садоводства

(наименование объекта, местоположение границ которого описано (далее - объект))

Сведения об объекте

1	2	3
		<p>вспомогательных видов использования;</p> <ul style="list-style-type: none"> - благоустроенные, в том числе озелененные территории, детские площадки, площадки для отдыха, спортивных занятий; - постройки хозяйственного назначения (летние кухни, хозяйственные постройки, кладовые, подвалы, бани, бассейны, теплицы, оранжереи, навесы) индивидуального использования; - площадки хозяйственные, в том числе площадки для мусоросборников и выгула собак; - общественные туалеты, надворные туалеты, гидронепроницаемые выгребы, септики; - объекты, обеспечивающие общественную безопасность и безопасность объектов основных и условно разрешенных видов использования, включая противопожарную. <p>(Вспомогательный); Коммунальное обслуживание (Условно-разрешенный, предельные значения: 1-5000); Виды разрешенного использования земельных участков - аналогичны видам разрешенного использования земельных участков с основными и условно разрешенными видами использования;</p> <p>Возведение вспомогательных объектов осуществляется только при наличии действующего разрешения на строительство основных и условно разрешенных объектов капитального строительства.</p> <p>Для всех видов объектов с основными и условно разрешенными видами использования вспомогательные виды разрешенного использования применяются в отношении объектов, технологически связанных с объектами, имеющими основной и условно разрешенный вид использования или обеспечивающих их безопасность в соответствии с нормативно-техническими документами, в том числе:</p> <ul style="list-style-type: none"> - объекты коммунального хозяйства (электро-, тепло-, газо-, водоснабжение, водоотведение, телефонизация и т.д.), необходимые для инженерного обеспечения объектов основных, условно разрешенных, а также иных вспомогательных видов использования; - проезды общего пользования; - автостоянки и гаражи (в том числе открытого типа, наземные) для обслуживания жителей и посетителей основных, условно разрешенных, а также иных вспомогательных видов использования; - благоустроенные, в том числе озелененные территории, детские площадки, площадки для отдыха, спортивных занятий; - постройки хозяйственного назначения (летние кухни, хозяйственные постройки, кладовые, подвалы, бани, бассейны, теплицы, оранжереи, навесы) индивидуального использования; - площадки хозяйственные, в том числе площадки для мусоросборников и выгула собак;

ОПИСАНИЕ МЕСТОПОЛОЖЕНИЯ ГРАНИЦ**Ж-КСТ. Зона садоводства**

(наименование объекта, местоположение границ которого описано (далее - объект))

Сведения об объекте

1	2	3
		<p>- общественные туалеты, надворные туалеты, гидронепроницаемые выгребы, септики;</p> <p>- объекты, обеспечивающие общественную безопасность и безопасность объектов основных и условно разрешенных видов использования, включая противопожарную. (Вспомогательный); Здравоохранение (Условно-разрешенный, предельные значения: 1-5000); Виды разрешенного использования земельных участков - аналогичны видам разрешенного использования земельных участков с основными и условно разрешенными видами использования;</p> <p>Возведение вспомогательных объектов осуществляется только при наличии действующего разрешения на строительство основных и условно разрешенных объектов капитального строительства.</p> <p>Для всех видов объектов с основными и условно разрешенными видами использования вспомогательные виды разрешенного использования применяются в отношении объектов, технологически связанных с объектами, имеющими основной и условно разрешенный вид использования или обеспечивающих их безопасность в соответствии с нормативно-техническими документами, в том числе:</p> <ul style="list-style-type: none"> - объекты коммунального хозяйства (электро-, тепло-, газо-, водоснабжение, водоотведение, телефонизация и т.д.), необходимые для инженерного обеспечения объектов основных, условно разрешенных, а также иных вспомогательных видов использования; - проезды общего пользования; - автостоянки и гаражи (в том числе открытого типа, наземные) для обслуживания жителей и посетителей основных, условно разрешенных, а также иных вспомогательных видов использования; - благоустроенные, в том числе озелененные территории, детские площадки, площадки для отдыха, спортивных занятий; - постройки хозяйственного назначения (летние кухни, хозяйственные постройки, кладовые, подвалы, бани, бассейны, теплицы, оранжереи, навесы) индивидуального использования; - площадки хозяйственные, в том числе площадки для мусоросборников и выгула собак; - общественные туалеты, надворные туалеты, гидронепроницаемые выгребы, септики; - объекты, обеспечивающие общественную безопасность и безопасность объектов основных и условно разрешенных видов использования, включая противопожарную. (Вспомогательный); Обеспечение внутреннего правопорядка (Условно-разрешенный, предельные значения: 1-5000); Виды разрешенного использования земельных участков - аналогичны видам разрешенного использования земельных участков с основными и условно разрешенными видами

ОПИСАНИЕ МЕСТОПОЛОЖЕНИЯ ГРАНИЦ

Ж-КСТ. Зона садоводства

(наименование объекта, местоположение границ которого описано (далее - объект))

Сведения об объекте

1	2	3
		<p>использования; Возведение вспомогательных объектов осуществляется только при наличии действующего разрешения на строительство основных и условно разрешенных объектов капитального строительства.</p> <p>Для всех видов объектов с основными и условно разрешенными видами использования вспомогательные виды разрешенного использования применяются в отношении объектов, технологически связанных с объектами, имеющими основной и условно разрешенный вид использования или обеспечивающих их безопасность в соответствии с нормативно-техническими документами, в том числе:</p> <ul style="list-style-type: none"> - объекты коммунального хозяйства (электро-, тепло-, газо-, водоснабжение, водоотведение, телефонизация и т.д.), необходимые для инженерного обеспечения объектов основных, условно разрешенных, а также иных вспомогательных видов использования; - проезды общего пользования; - автостоянки и гаражи (в том числе открытого типа, наземные) для обслуживания жителей и посетителей основных, условно разрешенных, а также иных вспомогательных видов использования; - благоустроенные, в том числе озелененные территории, детские площадки, площадки для отдыха, спортивных занятий; - постройки хозяйственного назначения (летние кухни, хозяйственные постройки, кладовые, подвалы, бани, бассейны, теплицы, оранжереи, навесы) индивидуального использования; - площадки хозяйственные, в том числе площадки для мусоросборников и выгула собак; - общественные туалеты, надворные туалеты, гидронепроницаемые выгребы, септики; - объекты, обеспечивающие общественную безопасность и безопасность объектов основных и условно разрешенных видов использования, включая противопожарную. <p>(Вспомогательный); Связь (Условно-разрешенный, предельные значения: 10-1000); Виды разрешенного использования земельных участков - аналогичны видам разрешенного использования земельных участков с основными и условно разрешенными видами использования; Возведение вспомогательных объектов осуществляется только при наличии действующего разрешения на строительство основных и условно разрешенных объектов капитального строительства.</p> <p>Для всех видов объектов с основными и условно разрешенными видами использования вспомогательные виды разрешенного использования применяются в отношении объектов, технологически связанных с объектами, имеющими основной и условно разрешенный вид использования или обеспечивающих их безопасность в соответствии с</p>

ОПИСАНИЕ МЕСТОПОЛОЖЕНИЯ ГРАНИЦ**Ж-КСТ. Зона садоводства**

(наименование объекта, местоположение границ которого описано (далее - объект))

Сведения об объекте

1	2	3
		<p>нормативно-техническими документами, в том числе:</p> <ul style="list-style-type: none">- объекты коммунального хозяйства (электро-, тепло-, газо-, водоснабжение, водоотведение, телефонизация и т.д.), необходимые для инженерного обеспечения объектов основных, условно разрешенных, а также иных вспомогательных видов использования;- проезды общего пользования;- автостоянки и гаражи (в том числе открытого типа, наземные) для обслуживания жителей и посетителей основных, условно разрешенных, а также иных вспомогательных видов использования;- благоустроенные, в том числе озелененные территории, детские площадки, площадки для отдыха, спортивных занятий;- постройки хозяйственного назначения (летние кухни, хозяйственные постройки, кладовые, подвалы, бани, бассейны, теплицы, оранжереи, навесы) индивидуального использования;- площадки хозяйственные, в том числе площадки для мусоросборников и выгула собак;- общественные туалеты, надворные туалеты, гидронепроницаемые выгребы, септики;- объекты, обеспечивающие общественную безопасность и безопасность объектов основных и условно разрешенных видов использования, включая противопожарную. <p>(Вспомогательный)</p>

ОПИСАНИЕ МЕСТОПОЛОЖЕНИЯ ГРАНИЦ

Ж-КСТ. Зона садоводства

(наименование объекта, местоположение границ которого описано (далее – объект))

Сведения о местоположении границ объекта

1. Система координат МСК-23, зона 2

2. Сведения о характерных точках границ объекта

Обозначение характерных точек границ	Координаты, м		Метод определения координат характерной точки	Средняя квадратическая погрешность положения характерной точки (M _t), м	Описание обозначения точки на местности (при наличии)
	X	Y			
1	2	3	4	5	6
1	444037,99	2217921,43	Аналитический метод	0,50	—
2	444067,74	2217936,41	Аналитический метод	0,50	—
3	444084,03	2217958,28	Аналитический метод	0,50	—
4	444086,39	2217963,28	Аналитический метод	0,50	—
5	444113,34	2217943,52	Аналитический метод	0,50	—
6	444131,02	2217967,38	Аналитический метод	0,50	—
7	444164,60	2218005,47	Аналитический метод	0,50	—
8	444189,39	2218045,55	Аналитический метод	0,50	—
9	444198,44	2218060,21	Аналитический метод	0,50	—
10	444208,47	2218076,45	Аналитический метод	0,50	—
11	444192,61	2218085,74	Аналитический метод	0,50	—
12	444162,67	2218104,76	Аналитический метод	0,50	—
13	444141,74	2218117,54	Аналитический метод	0,50	—
14	444115,62	2218133,22	Аналитический метод	0,50	—
15	444082,28	2218154,12	Аналитический метод	0,50	—
16	444025,87	2218190,08	Аналитический метод	0,50	—
17	444011,21	2218199,15	Аналитический метод	0,50	—
18	443888,59	2218280,73	Аналитический метод	0,50	—
19	443835,54	2218314,24	Аналитический метод	0,50	—
20	443826,29	2218316,66	Аналитический метод	0,50	—

ОПИСАНИЕ МЕСТОПОЛОЖЕНИЯ ГРАНИЦ**Ж-КСТ. Зона садоводства**

(наименование объекта, местоположение границ которого описано (далее – объект))

Сведения о местоположении границ объекта

1	2	3	4	5	6
21	443810,44	2218325,34	Аналитический метод	0,50	—
22	443808,25	2218327,58	Аналитический метод	0,50	—
23	443806,33	2218332,79	Аналитический метод	0,50	—
24	443753,92	2218364,93	Аналитический метод	0,50	—
25	443737,60	2218328,15	Аналитический метод	0,50	—
26	443689,90	2218206,28	Аналитический метод	0,50	—
27	443682,54	2218176,68	Аналитический метод	0,50	—
28	443684,59	2218135,99	Аналитический метод	0,50	—
29	443698,10	2218088,64	Аналитический метод	0,50	—
30	443711,41	2218058,84	Аналитический метод	0,50	—
31	443716,52	2218053,31	Аналитический метод	0,50	—
32	443730,69	2218038,49	Аналитический метод	0,50	—
33	443732,20	2218031,08	Аналитический метод	0,50	—
34	443732,67	2217999,39	Аналитический метод	0,50	—
35	443733,20	2217963,73	Аналитический метод	0,50	—
36	443726,80	2217953,07	Аналитический метод	0,50	—
37	443712,10	2217934,24	Аналитический метод	0,50	—
38	443737,20	2217922,68	Аналитический метод	0,50	—
39	443753,98	2217915,26	Аналитический метод	0,50	—
40	443780,94	2217902,87	Аналитический метод	0,50	—
41	443778,33	2217899,32	Аналитический метод	0,50	—
42	443775,52	2217895,54	Аналитический метод	0,50	—
43	443767,18	2217861,82	Аналитический метод	0,50	—
44	443781,49	2217852,65	Аналитический метод	0,50	—
45	443797,17	2217842,60	Аналитический метод	0,50	—

ОПИСАНИЕ МЕСТОПОЛОЖЕНИЯ ГРАНИЦ

Ж-КСТ. Зона садоводства

(наименование объекта, местоположение границ которого описано (далее – объект))

Сведения о местоположении границ объекта

1	2	3	4	5	6
46	443817,23	2217829,51	Аналитический метод	0,50	—
47	443833,74	2217818,92	Аналитический метод	0,50	—
48	443848,76	2217809,00	Аналитический метод	0,50	—
49	443863,64	2217799,10	Аналитический метод	0,50	—
50	443878,98	2217789,39	Аналитический метод	0,50	—
51	443888,26	2217783,68	Аналитический метод	0,50	—
52	443909,06	2217819,58	Аналитический метод	0,50	—
53	443922,88	2217846,29	Аналитический метод	0,50	—
54	443930,20	2217841,80	Аналитический метод	0,50	—
55	443945,31	2217832,28	Аналитический метод	0,50	—
56	443953,09	2217837,14	Аналитический метод	0,50	—
57	443975,91	2217836,97	Аналитический метод	0,50	—
58	443979,36	2217843,03	Аналитический метод	0,50	—
59	443993,94	2217867,41	Аналитический метод	0,50	—
60	443996,61	2217872,03	Аналитический метод	0,50	—
61	444012,19	2217894,76	Аналитический метод	0,50	—
62	444028,36	2217918,33	Аналитический метод	0,50	—
1	444037,99	2217921,43	Аналитический метод	0,50	—
63	434590,49	2221038,39	Аналитический метод	0,50	—
64	434592,06	2221080,89	Аналитический метод	0,50	—
65	434583,58	2221094,06	Аналитический метод	0,50	—
66	434570,74	2221101,05	Аналитический метод	0,50	—
67	434575,84	2221107,51	Аналитический метод	0,50	—
68	434594,72	2221154,95	Аналитический метод	0,50	—

ОПИСАНИЕ МЕСТОПОЛОЖЕНИЯ ГРАНИЦ**Ж-КСТ. Зона садоводства**

(наименование объекта, местоположение границ которого описано (далее – объект))

Сведения о местоположении границ объекта

1	2	3	4	5	6
69	434589,68	2221170,37	Аналитический метод	0,50	—
70	434594,07	2221184,03	Аналитический метод	0,50	—
71	434579,76	2221201,46	Аналитический метод	0,50	—
72	434549,20	2221231,62	Аналитический метод	0,50	—
73	434491,44	2221288,62	Аналитический метод	0,50	—
74	434467,47	2221317,63	Аналитический метод	0,50	—
75	434452,35	2221335,58	Аналитический метод	0,50	—
76	434449,22	2221339,72	Аналитический метод	0,50	—
77	434416,34	2221316,98	Аналитический метод	0,50	—
78	434420,02	2221312,27	Аналитический метод	0,50	—
79	434427,81	2221302,44	Аналитический метод	0,50	—
80	434059,52	2221142,87	Аналитический метод	0,50	—
81	434053,91	2221132,88	Аналитический метод	0,50	—
82	434027,60	2221121,46	Аналитический метод	0,50	—
83	433985,00	2221072,10	Аналитический метод	0,50	—
84	433961,86	2221045,28	Аналитический метод	0,50	—
85	434042,75	2221086,60	Аналитический метод	0,50	—
86	434101,59	2221118,71	Аналитический метод	0,50	—
87	434112,66	2221106,75	Аналитический метод	0,50	—
88	434162,94	2221101,27	Аналитический метод	0,50	—
89	434189,71	2221102,47	Аналитический метод	0,50	—
90	434283,17	2221128,55	Аналитический метод	0,50	—
91	434229,80	2221083,06	Аналитический метод	0,50	—
92	434220,37	2221074,27	Аналитический метод	0,50	—
93	434214,54	2221061,65	Аналитический метод	0,50	—

ОПИСАНИЕ МЕСТОПОЛОЖЕНИЯ ГРАНИЦ**Ж-КСТ. Зона садоводства**

(наименование объекта, местоположение границ которого описано (далее – объект))

Сведения о местоположении границ объекта

1	2	3	4	5	6
94	434211,76	2221049,52	Аналитический метод	0,50	—
95	434213,13	2221041,90	Аналитический метод	0,50	—
96	434229,15	2221027,38	Аналитический метод	0,50	—
97	434240,62	2221030,58	Аналитический метод	0,50	—
98	434253,28	2221038,64	Аналитический метод	0,50	—
99	434275,17	2221056,10	Аналитический метод	0,50	—
100	434383,06	2221089,41	Аналитический метод	0,50	—
101	434393,69	2221091,41	Аналитический метод	0,50	—
102	434418,21	2221090,55	Аналитический метод	0,50	—
103	434474,21	2221080,08	Аналитический метод	0,50	—
63	434590,49	2221038,39	Аналитический метод	0,50	—
104	433961,49	2220557,72	Аналитический метод	0,50	—
105	433978,85	2220574,49	Аналитический метод	0,50	—
106	433948,22	2220698,23	Аналитический метод	0,50	—
107	433981,42	2220789,33	Аналитический метод	0,50	—
108	433988,46	2220802,93	Аналитический метод	0,50	—
109	433996,95	2220826,76	Аналитический метод	0,50	—
110	434011,78	2220852,69	Аналитический метод	0,50	—
111	434024,57	2220869,69	Аналитический метод	0,50	—
112	434035,34	2220877,59	Аналитический метод	0,50	—
113	434053,93	2220885,50	Аналитический метод	0,50	—
114	434075,69	2220898,10	Аналитический метод	0,50	—
115	434113,24	2220931,65	Аналитический метод	0,50	—
116	434132,17	2220950,60	Аналитический метод	0,50	—

ОПИСАНИЕ МЕСТОПОЛОЖЕНИЯ ГРАНИЦ**Ж-КСТ. Зона садоводства**

(наименование объекта, местоположение границ которого описано (далее – объект))

Сведения о местоположении границ объекта

1	2	3	4	5	6
117	433940,35	2221035,64	Аналитический метод	0,50	—
118	433843,81	2220974,18	Аналитический метод	0,50	—
119	433831,20	2220956,55	Аналитический метод	0,50	—
120	433842,57	2220940,11	Аналитический метод	0,50	—
121	433840,91	2220922,94	Аналитический метод	0,50	—
122	433777,61	2220883,78	Аналитический метод	0,50	—
123	433760,04	2220893,74	Аналитический метод	0,50	—
124	433756,94	2220894,33	Аналитический метод	0,50	—
125	433743,66	2220885,86	Аналитический метод	0,50	—
126	433742,99	2220870,59	Аналитический метод	0,50	—
127	433738,27	2220866,86	Аналитический метод	0,50	—
128	433750,93	2220840,13	Аналитический метод	0,50	—
129	433763,13	2220818,42	Аналитический метод	0,50	—
130	433786,77	2220747,84	Аналитический метод	0,50	—
131	433795,51	2220685,08	Аналитический метод	0,50	—
132	433796,79	2220665,15	Аналитический метод	0,50	—
133	433794,46	2220649,23	Аналитический метод	0,50	—
134	433798,04	2220620,18	Аналитический метод	0,50	—
135	433791,38	2220604,70	Аналитический метод	0,50	—
136	433900,71	2220562,99	Аналитический метод	0,50	—
137	433909,39	2220561,01	Аналитический метод	0,50	—
104	433961,49	2220557,72	Аналитический метод	0,50	—
138	439624,87	2231528,81	Аналитический метод	0,50	—
139	439632,80	2231543,99	Аналитический метод	0,50	—

ОПИСАНИЕ МЕСТОПОЛОЖЕНИЯ ГРАНИЦ**Ж-КСТ. Зона садоводства**

(наименование объекта, местоположение границ которого описано (далее – объект))

Сведения о местоположении границ объекта

1	2	3	4	5	6
140	439641,25	2231560,16	Аналитический метод	0,50	—
141	439651,50	2231579,77	Аналитический метод	0,50	—
142	439660,18	2231596,42	Аналитический метод	0,50	—
143	439670,27	2231615,72	Аналитический метод	0,50	—
144	439678,33	2231631,13	Аналитический метод	0,50	—
145	439686,69	2231647,15	Аналитический метод	0,50	—
146	439695,65	2231664,29	Аналитический метод	0,50	—
147	439705,67	2231683,47	Аналитический метод	0,50	—
148	439715,65	2231702,56	Аналитический метод	0,50	—
149	439724,43	2231719,39	Аналитический метод	0,50	—
150	439733,71	2231737,15	Аналитический метод	0,50	—
151	439742,26	2231753,48	Аналитический метод	0,50	—
152	439751,63	2231771,43	Аналитический метод	0,50	—
153	439760,89	2231789,18	Аналитический метод	0,50	—
154	439770,41	2231807,39	Аналитический метод	0,50	—
155	439779,98	2231825,69	Аналитический метод	0,50	—
156	439788,50	2231842,04	Аналитический метод	0,50	—
157	439798,25	2231860,67	Аналитический метод	0,50	—
158	439808,71	2231880,70	Аналитический метод	0,50	—
159	439818,95	2231900,30	Аналитический метод	0,50	—
160	439827,58	2231916,81	Аналитический метод	0,50	—
161	439836,38	2231933,64	Аналитический метод	0,50	—
162	439844,85	2231949,87	Аналитический метод	0,50	—
163	439854,27	2231967,89	Аналитический метод	0,50	—
164	439890,00	2232036,29	Аналитический метод	0,50	—

ОПИСАНИЕ МЕСТОПОЛОЖЕНИЯ ГРАНИЦ**Ж-КСТ. Зона садоводства**

(наименование объекта, местоположение границ которого описано (далее – объект))

Сведения о местоположении границ объекта

1	2	3	4	5	6
165	439802,58	2231981,65	Аналитический метод	0,50	—
166	439795,62	2231977,29	Аналитический метод	0,50	—
167	439784,42	2231970,30	Аналитический метод	0,50	—
168	439726,14	2231933,87	Аналитический метод	0,50	—
169	439615,03	2231863,95	Аналитический метод	0,50	—
170	439570,54	2231827,99	Аналитический метод	0,50	—
171	439564,77	2231823,33	Аналитический метод	0,50	—
172	439552,50	2231828,26	Аналитический метод	0,50	—
173	439512,23	2231806,08	Аналитический метод	0,50	—
174	439453,29	2231757,69	Аналитический метод	0,50	—
175	439425,41	2231771,56	Аналитический метод	0,50	—
176	439406,00	2231752,57	Аналитический метод	0,50	—
177	439334,59	2231777,12	Аналитический метод	0,50	—
178	439311,73	2231781,76	Аналитический метод	0,50	—
179	439268,92	2231790,42	Аналитический метод	0,50	—
180	439257,71	2231787,70	Аналитический метод	0,50	—
181	439223,95	2231776,86	Аналитический метод	0,50	—
182	439199,51	2231778,61	Аналитический метод	0,50	—
183	439144,20	2231745,43	Аналитический метод	0,50	—
184	439059,08	2231669,25	Аналитический метод	0,50	—
185	439070,32	2231648,09	Аналитический метод	0,50	—
186	439076,16	2231637,10	Аналитический метод	0,50	—
187	439359,52	2231515,17	Аналитический метод	0,50	—
188	439541,66	2231436,81	Аналитический метод	0,50	—
189	439570,34	2231424,45	Аналитический метод	0,50	—

ОПИСАНИЕ МЕСТОПОЛОЖЕНИЯ ГРАНИЦ**Ж-КСТ. Зона садоводства**

(наименование объекта, местоположение границ которого описано (далее – объект))

Сведения о местоположении границ объекта

1	2	3	4	5	6
190	439578,98	2231440,98	Аналитический метод	0,50	—
191	439586,81	2231455,99	Аналитический метод	0,50	—
192	439596,13	2231473,80	Аналитический метод	0,50	—
193	439605,77	2231492,26	Аналитический метод	0,50	—
194	439615,81	2231511,49	Аналитический метод	0,50	—
138	439624,87	2231528,81	Аналитический метод	0,50	—
195	439052,30	2231734,47	Аналитический метод	0,50	—
196	439077,36	2231776,51	Аналитический метод	0,50	—
197	439106,55	2231840,58	Аналитический метод	0,50	—
198	439107,52	2231842,51	Аналитический метод	0,50	—
199	439119,55	2231868,84	Аналитический метод	0,50	—
200	439130,83	2231893,54	Аналитический метод	0,50	—
201	439132,09	2231896,24	Аналитический метод	0,50	—
202	439140,51	2231895,42	Аналитический метод	0,50	—
203	439144,75	2231895,00	Аналитический метод	0,50	—
204	439146,13	2231894,87	Аналитический метод	0,50	—
205	439156,64	2231886,90	Аналитический метод	0,50	—
206	439158,73	2231942,74	Аналитический метод	0,50	—
207	439011,24	2231971,89	Аналитический метод	0,50	—
208	438999,75	2231967,12	Аналитический метод	0,50	—
209	438984,65	2231947,35	Аналитический метод	0,50	—
210	438970,97	2231929,47	Аналитический метод	0,50	—
211	438956,58	2231910,62	Аналитический метод	0,50	—
212	438941,75	2231891,20	Аналитический метод	0,50	—

ОПИСАНИЕ МЕСТОПОЛОЖЕНИЯ ГРАНИЦ

Ж-КСТ. Зона садоводства

(наименование объекта, местоположение границ которого описано (далее – объект))

Сведения о местоположении границ объекта

1	2	3	4	5	6
213	438923,83	2231867,73	Аналитический метод	0,50	—
214	438921,16	2231864,25	Аналитический метод	0,50	—
215	438911,36	2231869,92	Аналитический метод	0,50	—
216	438868,06	2231853,72	Аналитический метод	0,50	—
217	438843,77	2231844,64	Аналитический метод	0,50	—
218	438823,69	2231835,29	Аналитический метод	0,50	—
219	438812,57	2231825,08	Аналитический метод	0,50	—
220	438815,70	2231802,58	Аналитический метод	0,50	—
221	438821,59	2231760,16	Аналитический метод	0,50	—
222	438840,63	2231751,76	Аналитический метод	0,50	—
223	438845,00	2231749,83	Аналитический метод	0,50	—
224	438881,30	2231733,81	Аналитический метод	0,50	—
225	438917,02	2231718,04	Аналитический метод	0,50	—
226	438921,37	2231716,12	Аналитический метод	0,50	—
227	438941,32	2231707,32	Аналитический метод	0,50	—
228	438999,88	2231718,20	Аналитический метод	0,50	—
229	439038,24	2231725,46	Аналитический метод	0,50	—
195	439052,30	2231734,47	Аналитический метод	0,50	—
230	437878,06	2231276,33	Аналитический метод	0,50	—
231	437877,28	2231288,14	Аналитический метод	0,50	—
232	437877,21	2231289,09	Аналитический метод	0,50	—
233	437870,79	2231348,40	Аналитический метод	0,50	—
234	437869,93	2231356,43	Аналитический метод	0,50	—
235	437865,12	2231400,79	Аналитический метод	0,50	—

ОПИСАНИЕ МЕСТОПОЛОЖЕНИЯ ГРАНИЦ**Ж-КСТ. Зона садоводства**

(наименование объекта, местоположение границ которого описано (далее – объект))

Сведения о местоположении границ объекта

1	2	3	4	5	6
236	437859,66	2231451,16	Аналитический метод	0,50	—
237	437858,85	2231455,56	Аналитический метод	0,50	—
238	437852,94	2231500,78	Аналитический метод	0,50	—
239	437846,24	2231546,79	Аналитический метод	0,50	—
240	437845,05	2231550,09	Аналитический метод	0,50	—
241	437840,25	2231592,02	Аналитический метод	0,50	—
242	437838,40	2231589,57	Аналитический метод	0,50	—
243	437816,57	2231607,06	Аналитический метод	0,50	—
244	437813,13	2231609,78	Аналитический метод	0,50	—
245	437812,13	2231610,60	Аналитический метод	0,50	—
246	437787,26	2231628,51	Аналитический метод	0,50	—
247	437760,42	2231647,54	Аналитический метод	0,50	—
248	437761,99	2231655,25	Аналитический метод	0,50	—
249	437763,52	2231662,80	Аналитический метод	0,50	—
250	437738,90	2231681,08	Аналитический метод	0,50	—
251	437741,63	2231684,89	Аналитический метод	0,50	—
252	437716,56	2231702,96	Аналитический метод	0,50	—
253	437713,71	2231705,80	Аналитический метод	0,50	—
254	437713,72	2231705,82	Аналитический метод	0,50	—
255	437711,72	2231707,84	Аналитический метод	0,50	—
256	437690,95	2231724,47	Аналитический метод	0,50	—
257	437665,26	2231741,49	Аналитический метод	0,50	—
258	437673,38	2231752,83	Аналитический метод	0,50	—
259	437671,01	2231755,10	Аналитический метод	0,50	—
260	437669,48	2231756,52	Аналитический метод	0,50	—

ОПИСАНИЕ МЕСТОПОЛОЖЕНИЯ ГРАНИЦ

Ж-КСТ. Зона садоводства

(наименование объекта, местоположение границ которого описано (далее – объект))

Сведения о местоположении границ объекта

1	2	3	4	5	6
261	437672,80	2231761,12	Аналитический метод	0,50	—
262	437646,63	2231779,69	Аналитический метод	0,50	—
263	437617,78	2231801,01	Аналитический метод	0,50	—
264	437484,56	2231619,93	Аналитический метод	0,50	—
265	437483,77	2231618,85	Аналитический метод	0,50	—
266	437436,44	2231553,83	Аналитический метод	0,50	—
267	437419,76	2231530,92	Аналитический метод	0,50	—
268	437356,92	2231403,06	Аналитический метод	0,50	—
269	437370,32	2231406,25	Аналитический метод	0,50	—
270	437397,60	2231399,96	Аналитический метод	0,50	—
271	437429,33	2231391,85	Аналитический метод	0,50	—
272	437433,83	2231390,11	Аналитический метод	0,50	—
273	437465,28	2231382,62	Аналитический метод	0,50	—
274	437494,55	2231375,65	Аналитический метод	0,50	—
275	437499,77	2231373,56	Аналитический метод	0,50	—
276	437562,38	2231357,32	Аналитический метод	0,50	—
277	437593,28	2231349,41	Аналитический метод	0,50	—
278	437753,33	2231306,95	Аналитический метод	0,50	—
279	437789,40	2231298,09	Аналитический метод	0,50	—
280	437822,79	2231289,89	Аналитический метод	0,50	—
281	437827,12	2231288,83	Аналитический метод	0,50	—
230	437878,06	2231276,33	Аналитический метод	0,50	—
282	439004,73	2232017,76	Аналитический метод	0,50	—
283	439008,39	2232071,34	Аналитический метод	0,50	—

ОПИСАНИЕ МЕСТОПОЛОЖЕНИЯ ГРАНИЦ**Ж-КСТ. Зона садоводства**

(наименование объекта, местоположение границ которого описано (далее – объект))

Сведения о местоположении границ объекта

1	2	3	4	5	6
284	439010,78	2232081,59	Аналитический метод	0,50	—
285	439009,28	2232117,15	Аналитический метод	0,50	—
286	439008,06	2232146,62	Аналитический метод	0,50	—
287	439006,45	2232224,50	Аналитический метод	0,50	—
288	439005,23	2232261,49	Аналитический метод	0,50	—
289	439004,18	2232294,09	Аналитический метод	0,50	—
290	439004,08	2232299,99	Аналитический метод	0,50	—
291	439002,31	2232334,45	Аналитический метод	0,50	—
292	439000,77	2232364,75	Аналитический метод	0,50	—
293	439000,95	2232369,33	Аналитический метод	0,50	—
294	438718,11	2232482,04	Аналитический метод	0,50	—
295	438686,43	2232478,82	Аналитический метод	0,50	—
296	438175,24	2232343,69	Аналитический метод	0,50	—
297	438038,35	2232308,90	Аналитический метод	0,50	—
298	437935,00	2232238,26	Аналитический метод	0,50	—
299	437789,75	2232038,86	Аналитический метод	0,50	—
300	437792,41	2232036,80	Аналитический метод	0,50	—
301	437790,18	2232033,82	Аналитический метод	0,50	—
302	437816,51	2232016,11	Аналитический метод	0,50	—
303	437843,46	2231997,98	Аналитический метод	0,50	—
304	437844,26	2231995,30	Аналитический метод	0,50	—
305	437829,85	2231975,74	Аналитический метод	0,50	—
306	437828,79	2231976,53	Аналитический метод	0,50	—
307	437805,49	2231993,88	Аналитический метод	0,50	—
308	437779,12	2232013,07	Аналитический метод	0,50	—

ОПИСАНИЕ МЕСТОПОЛОЖЕНИЯ ГРАНИЦ**Ж-КСТ. Зона садоводства**

(наименование объекта, местоположение границ которого описано (далее – объект))

Сведения о местоположении границ объекта

1	2	3	4	5	6
309	437772,48	2232015,10	Аналитический метод	0,50	—
310	437659,12	2231859,54	Аналитический метод	0,50	—
311	437663,71	2231855,83	Аналитический метод	0,50	—
312	437659,03	2231849,46	Аналитический метод	0,50	—
313	437685,10	2231830,92	Аналитический метод	0,50	—
314	437702,27	2231818,70	Аналитический метод	0,50	—
315	437710,30	2231812,98	Аналитический метод	0,50	—
316	437712,05	2231811,44	Аналитический метод	0,50	—
317	437714,84	2231808,99	Аналитический метод	0,50	—
318	437739,33	2231791,15	Аналитический метод	0,50	—
319	437761,82	2231765,75	Аналитический метод	0,50	—
320	437811,10	2231724,30	Аналитический метод	0,50	—
321	437845,98	2231691,42	Аналитический метод	0,50	—
322	437906,50	2231731,66	Аналитический метод	0,50	—
323	437905,27	2231797,05	Аналитический метод	0,50	—
324	437904,15	2231845,79	Аналитический метод	0,50	—
325	437927,76	2231882,72	Аналитический метод	0,50	—
326	437955,13	2231898,42	Аналитический метод	0,50	—
327	438052,42	2231952,37	Аналитический метод	0,50	—
328	438063,16	2231958,80	Аналитический метод	0,50	—
329	438094,54	2231975,82	Аналитический метод	0,50	—
330	438132,16	2231997,80	Аналитический метод	0,50	—
331	438154,89	2232017,39	Аналитический метод	0,50	—
332	438168,40	2232030,79	Аналитический метод	0,50	—
333	438243,92	2232092,05	Аналитический метод	0,50	—

ОПИСАНИЕ МЕСТОПОЛОЖЕНИЯ ГРАНИЦ**Ж-КСТ. Зона садоводства**

(наименование объекта, местоположение границ которого описано (далее – объект))

Сведения о местоположении границ объекта

1	2	3	4	5	6
334	438358,10	2232144,61	Аналитический метод	0,50	—
335	438395,09	2232160,10	Аналитический метод	0,50	—
336	438411,03	2232166,68	Аналитический метод	0,50	—
337	438436,09	2232176,40	Аналитический метод	0,50	—
338	438492,18	2232175,28	Аналитический метод	0,50	—
339	438543,89	2232178,87	Аналитический метод	0,50	—
340	438592,97	2232193,69	Аналитический метод	0,50	—
341	438646,31	2232222,84	Аналитический метод	0,50	—
342	438657,83	2232224,32	Аналитический метод	0,50	—
343	438664,36	2232225,75	Аналитический метод	0,50	—
344	438667,06	2232225,59	Аналитический метод	0,50	—
345	438672,57	2232227,00	Аналитический метод	0,50	—
346	438691,86	2232229,78	Аналитический метод	0,50	—
347	438698,40	2232227,16	Аналитический метод	0,50	—
348	438704,62	2232225,99	Аналитический метод	0,50	—
349	438716,24	2232222,62	Аналитический метод	0,50	—
350	438729,44	2232218,92	Аналитический метод	0,50	—
351	438757,55	2232183,14	Аналитический метод	0,50	—
352	438778,27	2232151,17	Аналитический метод	0,50	—
353	438794,58	2232139,77	Аналитический метод	0,50	—
354	438863,07	2232111,87	Аналитический метод	0,50	—
355	438921,36	2232088,50	Аналитический метод	0,50	—
356	438964,05	2232060,46	Аналитический метод	0,50	—
357	438983,44	2232031,01	Аналитический метод	0,50	—
358	438983,98	2232025,19	Аналитический метод	0,50	—

ОПИСАНИЕ МЕСТОПОЛОЖЕНИЯ ГРАНИЦ**Ж-КСТ. Зона садоводства**

(наименование объекта, местоположение границ которого описано (далее – объект))

Сведения о местоположении границ объекта

1	2	3	4	5	6
359	438985,05	2232026,35	Аналитический метод	0,50	—
360	438985,62	2232025,44	Аналитический метод	0,50	—
282	439004,73	2232017,76	Аналитический метод	0,50	—
361	444264,67	2218164,83	Аналитический метод	0,50	—
362	444284,57	2218169,10	Аналитический метод	0,50	—
363	444304,88	2218178,24	Аналитический метод	0,50	—
364	444322,32	2218202,60	Аналитический метод	0,50	—
365	444338,33	2218225,01	Аналитический метод	0,50	—
366	444359,65	2218266,45	Аналитический метод	0,50	—
367	444334,32	2218323,04	Аналитический метод	0,50	—
368	444313,35	2218357,53	Аналитический метод	0,50	—
369	444312,78	2218359,47	Аналитический метод	0,50	—
370	444279,04	2218412,05	Аналитический метод	0,50	—
371	444261,70	2218438,54	Аналитический метод	0,50	—
372	444239,25	2218479,47	Аналитический метод	0,50	—
373	444228,08	2218497,38	Аналитический метод	0,50	—
374	444211,56	2218529,78	Аналитический метод	0,50	—
375	444208,36	2218545,36	Аналитический метод	0,50	—
376	444206,25	2218546,91	Аналитический метод	0,50	—
377	444206,52	2218556,61	Аналитический метод	0,50	—
378	444211,29	2218563,41	Аналитический метод	0,50	—
379	444208,37	2218579,35	Аналитический метод	0,50	—
380	444202,23	2218589,72	Аналитический метод	0,50	—
381	444193,50	2218597,75	Аналитический метод	0,50	—

ОПИСАНИЕ МЕСТОПОЛОЖЕНИЯ ГРАНИЦ**Ж-КСТ. Зона садоводства**

(наименование объекта, местоположение границ которого описано (далее – объект))

Сведения о местоположении границ объекта

1	2	3	4	5	6
382	444191,16	2218599,52	Аналитический метод	0,50	—
383	444195,17	2218604,34	Аналитический метод	0,50	—
384	444186,03	2218623,11	Аналитический метод	0,50	—
385	444189,42	2218632,92	Аналитический метод	0,50	—
386	444187,04	2218644,58	Аналитический метод	0,50	—
387	444168,12	2218677,53	Аналитический метод	0,50	—
388	444163,39	2218683,34	Аналитический метод	0,50	—
389	444111,02	2218732,48	Аналитический метод	0,50	—
390	444110,73	2218732,79	Аналитический метод	0,50	—
391	444106,39	2218735,36	Аналитический метод	0,50	—
392	444090,91	2218744,20	Аналитический метод	0,50	—
393	444066,47	2218750,57	Аналитический метод	0,50	—
394	444051,97	2218745,14	Аналитический метод	0,50	—
395	444034,36	2218747,71	Аналитический метод	0,50	—
396	444019,60	2218756,95	Аналитический метод	0,50	—
397	444005,00	2218769,71	Аналитический метод	0,50	—
398	443991,21	2218780,33	Аналитический метод	0,50	—
399	443976,19	2218788,02	Аналитический метод	0,50	—
400	443947,51	2218787,64	Аналитический метод	0,50	—
401	443942,20	2218781,02	Аналитический метод	0,50	—
402	443889,92	2218774,86	Аналитический метод	0,50	—
403	443849,96	2218779,35	Аналитический метод	0,50	—
404	443830,57	2218781,34	Аналитический метод	0,50	—
405	443809,12	2218783,51	Аналитический метод	0,50	—
406	443794,11	2218788,31	Аналитический метод	0,50	—

ОПИСАНИЕ МЕСТОПОЛОЖЕНИЯ ГРАНИЦ**Ж-КСТ. Зона садоводства**

(наименование объекта, местоположение границ которого описано (далее – объект))

Сведения о местоположении границ объекта

1	2	3	4	5	6
407	443779,55	2218793,00	Аналитический метод	0,50	—
408	443775,31	2218792,12	Аналитический метод	0,50	—
409	443773,33	2218793,10	Аналитический метод	0,50	—
410	443766,65	2218798,68	Аналитический метод	0,50	—
411	443755,48	2218808,05	Аналитический метод	0,50	—
412	443734,16	2218825,76	Аналитический метод	0,50	—
413	443710,71	2218846,32	Аналитический метод	0,50	—
414	443709,91	2218847,02	Аналитический метод	0,50	—
415	443694,20	2218866,32	Аналитический метод	0,50	—
416	443693,63	2218867,00	Аналитический метод	0,50	—
417	443687,44	2218874,31	Аналитический метод	0,50	—
418	443668,72	2218896,89	Аналитический метод	0,50	—
419	443646,82	2218936,08	Аналитический метод	0,50	—
420	443628,52	2218943,24	Аналитический метод	0,50	—
421	443620,34	2218946,45	Аналитический метод	0,50	—
422	443594,25	2218930,73	Аналитический метод	0,50	—
423	443590,93	2218928,73	Аналитический метод	0,50	—
424	443580,24	2218935,56	Аналитический метод	0,50	—
425	443567,72	2218945,98	Аналитический метод	0,50	—
426	443549,89	2218960,78	Аналитический метод	0,50	—
427	443541,79	2218967,53	Аналитический метод	0,50	—
428	443530,20	2218973,97	Аналитический метод	0,50	—
429	443538,72	2218985,43	Аналитический метод	0,50	—
430	443523,98	2218995,67	Аналитический метод	0,50	—
431	443516,83	2219000,62	Аналитический метод	0,50	—

ОПИСАНИЕ МЕСТОПОЛОЖЕНИЯ ГРАНИЦ**Ж-КСТ. Зона садоводства**

(наименование объекта, местоположение границ которого описано (далее – объект))

Сведения о местоположении границ объекта

1	2	3	4	5	6
432	443509,23	2219006,17	Аналитический метод	0,50	—
433	443491,74	2219018,95	Аналитический метод	0,50	—
434	443500,46	2219029,66	Аналитический метод	0,50	—
435	443526,18	2219027,36	Аналитический метод	0,50	—
436	443540,39	2219036,32	Аналитический метод	0,50	—
437	443542,08	2219037,39	Аналитический метод	0,50	—
438	443564,20	2219051,38	Аналитический метод	0,50	—
439	443585,52	2219068,63	Аналитический метод	0,50	—
440	443567,54	2219085,61	Аналитический метод	0,50	—
441	443555,60	2219096,50	Аналитический метод	0,50	—
442	443553,70	2219107,17	Аналитический метод	0,50	—
443	443533,10	2219123,98	Аналитический метод	0,50	—
444	443511,94	2219141,24	Аналитический метод	0,50	—
445	443495,75	2219138,90	Аналитический метод	0,50	—
446	443489,70	2219133,88	Аналитический метод	0,50	—
447	443490,56	2219125,12	Аналитический метод	0,50	—
448	443484,62	2219121,63	Аналитический метод	0,50	—
449	443447,96	2219160,48	Аналитический метод	0,50	—
450	443452,69	2219167,47	Аналитический метод	0,50	—
451	443462,63	2219182,16	Аналитический метод	0,50	—
452	443463,83	2219183,92	Аналитический метод	0,50	—
453	443472,67	2219196,98	Аналитический метод	0,50	—
454	443472,69	2219197,56	Аналитический метод	0,50	—
455	443473,53	2219229,02	Аналитический метод	0,50	—
456	443474,19	2219254,51	Аналитический метод	0,50	—

ОПИСАНИЕ МЕСТОПОЛОЖЕНИЯ ГРАНИЦ**Ж-КСТ. Зона садоводства**

(наименование объекта, местоположение границ которого описано (далее – объект))

Сведения о местоположении границ объекта

1	2	3	4	5	6
457	443478,56	2219264,36	Аналитический метод	0,50	—
458	443479,16	2219263,72	Аналитический метод	0,50	—
459	443486,07	2219300,30	Аналитический метод	0,50	—
460	443467,51	2219312,42	Аналитический метод	0,50	—
461	443453,31	2219320,26	Аналитический метод	0,50	—
462	443421,22	2219340,27	Аналитический метод	0,50	—
463	443420,88	2219340,48	Аналитический метод	0,50	—
464	443400,92	2219352,45	Аналитический метод	0,50	—
465	443382,53	2219363,57	Аналитический метод	0,50	—
466	443365,19	2219374,65	Аналитический метод	0,50	—
467	443363,23	2219375,91	Аналитический метод	0,50	—
468	443346,82	2219385,50	Аналитический метод	0,50	—
469	443333,89	2219393,07	Аналитический метод	0,50	—
470	443328,53	2219396,35	Аналитический метод	0,50	—
471	443310,85	2219407,28	Аналитический метод	0,50	—
472	443281,30	2219419,52	Аналитический метод	0,50	—
473	443251,60	2219437,34	Аналитический метод	0,50	—
474	443229,03	2219450,78	Аналитический метод	0,50	—
475	443201,79	2219467,93	Аналитический метод	0,50	—
476	443176,13	2219484,08	Аналитический метод	0,50	—
477	443129,22	2219513,59	Аналитический метод	0,50	—
478	443112,56	2219516,37	Аналитический метод	0,50	—
479	443090,44	2219501,81	Аналитический метод	0,50	—
480	443065,48	2219484,96	Аналитический метод	0,50	—
481	443041,80	2219467,47	Аналитический метод	0,50	—

ОПИСАНИЕ МЕСТОПОЛОЖЕНИЯ ГРАНИЦ**Ж-КСТ. Зона садоводства**

(наименование объекта, местоположение границ которого описано (далее – объект))

Сведения о местоположении границ объекта

1	2	3	4	5	6
482	442994,46	2219416,46	Аналитический метод	0,50	—
483	442976,83	2219393,40	Аналитический метод	0,50	—
484	442959,28	2219370,47	Аналитический метод	0,50	—
485	442957,31	2219365,75	Аналитический метод	0,50	—
486	442954,81	2219340,27	Аналитический метод	0,50	—
487	442964,24	2219317,47	Аналитический метод	0,50	—
488	442965,66	2219312,34	Аналитический метод	0,50	—
489	442978,08	2219304,42	Аналитический метод	0,50	—
490	442996,49	2219292,42	Аналитический метод	0,50	—
491	443004,08	2219287,92	Аналитический метод	0,50	—
492	443018,31	2219283,81	Аналитический метод	0,50	—
493	443037,97	2219278,20	Аналитический метод	0,50	—
494	443054,16	2219286,27	Аналитический метод	0,50	—
495	443075,49	2219290,28	Аналитический метод	0,50	—
496	443114,92	2219263,76	Аналитический метод	0,50	—
497	443100,77	2219240,58	Аналитический метод	0,50	—
498	443082,45	2219212,65	Аналитический метод	0,50	—
499	443069,00	2219189,49	Аналитический метод	0,50	—
500	443064,57	2219158,25	Аналитический метод	0,50	—
501	443063,65	2219153,55	Аналитический метод	0,50	—
502	443055,99	2219127,54	Аналитический метод	0,50	—
503	443046,88	2219096,61	Аналитический метод	0,50	—
504	443054,98	2219091,35	Аналитический метод	0,50	—
505	443050,91	2219084,03	Аналитический метод	0,50	—
506	443035,26	2219062,86	Аналитический метод	0,50	—

ОПИСАНИЕ МЕСТОПОЛОЖЕНИЯ ГРАНИЦ

Ж-КСТ. Зона садоводства

(наименование объекта, местоположение границ которого описано (далее – объект))

Сведения о местоположении границ объекта

1	2	3	4	5	6
507	443021,10	2219042,48	Аналитический метод	0,50	—
508	443042,27	2219028,42	Аналитический метод	0,50	—
509	443060,08	2219015,52	Аналитический метод	0,50	—
510	443079,53	2219003,51	Аналитический метод	0,50	—
511	443085,26	2218990,14	Аналитический метод	0,50	—
512	443081,37	2218979,67	Аналитический метод	0,50	—
513	443096,04	2218952,02	Аналитический метод	0,50	—
514	443130,85	2218886,46	Аналитический метод	0,50	—
515	443130,66	2218872,65	Аналитический метод	0,50	—
516	443156,56	2218833,08	Аналитический метод	0,50	—
517	443174,08	2218819,88	Аналитический метод	0,50	—
518	443192,23	2218806,22	Аналитический метод	0,50	—
519	443208,27	2218794,15	Аналитический метод	0,50	—
520	443228,82	2218784,53	Аналитический метод	0,50	—
521	443249,43	2218774,92	Аналитический метод	0,50	—
522	443259,60	2218770,16	Аналитический метод	0,50	—
523	443270,90	2218767,10	Аналитический метод	0,50	—
524	443314,28	2218770,56	Аналитический метод	0,50	—
525	443328,62	2218774,33	Аналитический метод	0,50	—
526	443346,72	2218792,88	Аналитический метод	0,50	—
527	443369,47	2218778,45	Аналитический метод	0,50	—
528	443386,30	2218767,78	Аналитический метод	0,50	—
529	443404,43	2218756,28	Аналитический метод	0,50	—
530	443399,06	2218749,43	Аналитический метод	0,50	—
531	443402,95	2218748,10	Аналитический метод	0,50	—

ОПИСАНИЕ МЕСТОПОЛОЖЕНИЯ ГРАНИЦ**Ж-КСТ. Зона садоводства**

(наименование объекта, местоположение границ которого описано (далее – объект))

Сведения о местоположении границ объекта

1	2	3	4	5	6
532	443412,07	2218739,06	Аналитический метод	0,50	—
533	443416,54	2218735,99	Аналитический метод	0,50	—
534	443441,86	2218710,71	Аналитический метод	0,50	—
535	443460,34	2218692,25	Аналитический метод	0,50	—
536	443476,61	2218675,48	Аналитический метод	0,50	—
537	443493,95	2218662,56	Аналитический метод	0,50	—
538	443508,38	2218652,76	Аналитический метод	0,50	—
539	443511,46	2218643,37	Аналитический метод	0,50	—
540	443529,62	2218626,37	Аналитический метод	0,50	—
541	443550,44	2218604,41	Аналитический метод	0,50	—
542	443580,59	2218584,58	Аналитический метод	0,50	—
543	443606,24	2218559,10	Аналитический метод	0,50	—
544	443617,96	2218545,85	Аналитический метод	0,50	—
545	443625,46	2218534,80	Аналитический метод	0,50	—
546	443646,54	2218505,37	Аналитический метод	0,50	—
547	443660,53	2218476,86	Аналитический метод	0,50	—
548	443669,17	2218468,55	Аналитический метод	0,50	—
549	443704,98	2218445,46	Аналитический метод	0,50	—
550	443722,58	2218434,09	Аналитический метод	0,50	—
551	443737,45	2218424,50	Аналитический метод	0,50	—
552	443751,14	2218415,68	Аналитический метод	0,50	—
553	443764,26	2218407,21	Аналитический метод	0,50	—
554	443781,42	2218396,15	Аналитический метод	0,50	—
555	443798,18	2218385,35	Аналитический метод	0,50	—
556	443812,55	2218376,07	Аналитический метод	0,50	—

ОПИСАНИЕ МЕСТОПОЛОЖЕНИЯ ГРАНИЦ**Ж-КСТ. Зона садоводства**

(наименование объекта, местоположение границ которого описано (далее – объект))

Сведения о местоположении границ объекта

1	2	3	4	5	6
557	443826,51	2218367,08	Аналитический метод	0,50	—
558	443841,36	2218357,50	Аналитический метод	0,50	—
559	443848,00	2218353,22	Аналитический метод	0,50	—
560	443849,01	2218354,54	Аналитический метод	0,50	—
561	443850,99	2218352,97	Аналитический метод	0,50	—
562	443858,81	2218347,65	Аналитический метод	0,50	—
563	443858,16	2218346,66	Аналитический метод	0,50	—
564	443861,68	2218343,87	Аналитический метод	0,50	—
565	443863,84	2218342,15	Аналитический метод	0,50	—
566	443864,79	2218343,59	Аналитический метод	0,50	—
567	443875,56	2218336,45	Аналитический метод	0,50	—
568	443874,85	2218335,12	Аналитический метод	0,50	—
569	443879,27	2218332,29	Аналитический метод	0,50	—
570	443892,33	2218323,99	Аналитический метод	0,50	—
571	443909,27	2218313,17	Аналитический метод	0,50	—
572	443941,04	2218298,36	Аналитический метод	0,50	—
573	443959,23	2218287,35	Аналитический метод	0,50	—
574	444018,48	2218249,89	Аналитический метод	0,50	—
575	444035,29	2218239,26	Аналитический метод	0,50	—
576	444055,63	2218226,41	Аналитический метод	0,50	—
577	444071,21	2218216,55	Аналитический метод	0,50	—
578	444080,72	2218210,54	Аналитический метод	0,50	—
579	444088,06	2218205,81	Аналитический метод	0,50	—
580	444101,66	2218197,05	Аналитический метод	0,50	—
581	444125,07	2218181,97	Аналитический метод	0,50	—

ОПИСАНИЕ МЕСТОПОЛОЖЕНИЯ ГРАНИЦ**Ж-КСТ. Зона садоводства**

(наименование объекта, местоположение границ которого описано (далее – объект))

Сведения о местоположении границ объекта

1	2	3	4	5	6
582	444133,02	2218176,63	Аналитический метод	0,50	—
583	444147,14	2218167,15	Аналитический метод	0,50	—
584	444216,53	2218120,54	Аналитический метод	0,50	—
585	444223,09	2218116,42	Аналитический метод	0,50	—
586	444243,92	2218151,29	Аналитический метод	0,50	—
361	444264,67	2218164,83	Аналитический метод	0,50	—
587	432928,53	2221060,77	Аналитический метод	0,50	—
588	433003,61	2221085,85	Аналитический метод	0,50	—
589	433110,91	2221152,43	Аналитический метод	0,50	—
590	433169,15	2221172,20	Аналитический метод	0,50	—
591	433243,32	2221191,20	Аналитический метод	0,50	—
592	433291,84	2221212,97	Аналитический метод	0,50	—
593	433376,69	2221239,64	Аналитический метод	0,50	—
594	433444,23	2221254,13	Аналитический метод	0,50	—
595	433497,46	2221253,59	Аналитический метод	0,50	—
596	433507,78	2221247,26	Аналитический метод	0,50	—
597	433495,47	2221307,69	Аналитический метод	0,50	—
598	433510,93	2221309,30	Аналитический метод	0,50	—
599	433551,83	2221265,25	Аналитический метод	0,50	—
600	433562,80	2221252,19	Аналитический метод	0,50	—
601	433574,31	2221238,40	Аналитический метод	0,50	—
602	433585,87	2221224,35	Аналитический метод	0,50	—
603	433601,64	2221205,34	Аналитический метод	0,50	—
604	433603,31	2221205,32	Аналитический метод	0,50	—

ОПИСАНИЕ МЕСТОПОЛОЖЕНИЯ ГРАНИЦ**Ж-КСТ. Зона садоводства**

(наименование объекта, местоположение границ которого описано (далее – объект))

Сведения о местоположении границ объекта

1	2	3	4	5	6
605	433619,23	2221215,81	Аналитический метод	0,50	—
606	433630,20	2221221,13	Аналитический метод	0,50	—
607	433642,80	2221225,81	Аналитический метод	0,50	—
608	433713,27	2221247,06	Аналитический метод	0,50	—
609	433764,43	2221272,02	Аналитический метод	0,50	—
610	433863,53	2221316,61	Аналитический метод	0,50	—
611	433981,30	2221372,08	Аналитический метод	0,50	—
612	434020,73	2221393,04	Аналитический метод	0,50	—
613	434190,60	2221488,50	Аналитический метод	0,50	—
614	434154,48	2221523,56	Аналитический метод	0,50	—
615	434184,78	2221554,05	Аналитический метод	0,50	—
616	434160,43	2221577,63	Аналитический метод	0,50	—
617	434155,98	2221581,91	Аналитический метод	0,50	—
618	434212,51	2221640,57	Аналитический метод	0,50	—
619	434122,67	2221750,07	Аналитический метод	0,50	—
620	434092,34	2221785,95	Аналитический метод	0,50	—
621	434029,90	2221860,92	Аналитический метод	0,50	—
622	434001,92	2221894,37	Аналитический метод	0,50	—
623	433952,83	2221953,04	Аналитический метод	0,50	—
624	433931,40	2221978,64	Аналитический метод	0,50	—
625	433911,63	2222002,90	Аналитический метод	0,50	—
626	433885,67	2222033,97	Аналитический метод	0,50	—
627	433878,71	2222042,73	Аналитический метод	0,50	—
628	433883,35	2222047,84	Аналитический метод	0,50	—
629	433902,77	2222077,22	Аналитический метод	0,50	—

ОПИСАНИЕ МЕСТОПОЛОЖЕНИЯ ГРАНИЦ**Ж-КСТ. Зона садоводства**

(наименование объекта, местоположение границ которого описано (далее – объект))

Сведения о местоположении границ объекта

1	2	3	4	5	6
630	433914,34	2222095,55	Аналитический метод	0,50	—
631	433925,07	2222108,71	Аналитический метод	0,50	—
632	433980,71	2222166,05	Аналитический метод	0,50	—
633	434091,96	2222256,11	Аналитический метод	0,50	—
634	434109,22	2222260,67	Аналитический метод	0,50	—
635	434102,60	2222261,04	Аналитический метод	0,50	—
636	434074,92	2222292,50	Аналитический метод	0,50	—
637	434068,35	2222299,98	Аналитический метод	0,50	—
638	433554,27	2222890,08	Аналитический метод	0,50	—
639	433686,52	2223022,39	Аналитический метод	0,50	—
640	433664,39	2223042,67	Аналитический метод	0,50	—
641	433650,13	2223027,26	Аналитический метод	0,50	—
642	433293,80	2223358,30	Аналитический метод	0,50	—
643	433233,74	2223040,95	Аналитический метод	0,50	—
644	433136,68	2222512,04	Аналитический метод	0,50	—
645	433128,66	2222468,72	Аналитический метод	0,50	—
646	433056,13	2222086,00	Аналитический метод	0,50	—
647	432994,69	2221757,16	Аналитический метод	0,50	—
648	432981,26	2221750,85	Аналитический метод	0,50	—
649	432973,79	2221755,03	Аналитический метод	0,50	—
650	432947,14	2221734,31	Аналитический метод	0,50	—
651	432912,26	2221765,01	Аналитический метод	0,50	—
652	432894,44	2221777,30	Аналитический метод	0,50	—
653	432908,15	2221794,34	Аналитический метод	0,50	—
654	432910,71	2221798,25	Аналитический метод	0,50	—

ОПИСАНИЕ МЕСТОПОЛОЖЕНИЯ ГРАНИЦ**Ж-КСТ. Зона садоводства**

(наименование объекта, местоположение границ которого описано (далее – объект))

Сведения о местоположении границ объекта

1	2	3	4	5	6
655	432982,81	2222082,95	Аналитический метод	0,50	—
656	432981,98	2222090,80	Аналитический метод	0,50	—
657	432983,96	2222100,39	Аналитический метод	0,50	—
658	432993,64	2222140,91	Аналитический метод	0,50	—
659	433009,35	2222206,70	Аналитический метод	0,50	—
660	433016,54	2222236,81	Аналитический метод	0,50	—
661	433026,71	2222261,03	Аналитический метод	0,50	—
662	433028,85	2222266,13	Аналитический метод	0,50	—
663	433032,92	2222292,29	Аналитический метод	0,50	—
664	433033,55	2222309,11	Аналитический метод	0,50	—
665	433030,99	2222339,47	Аналитический метод	0,50	—
666	433030,32	2222347,30	Аналитический метод	0,50	—
667	433029,18	2222360,91	Аналитический метод	0,50	—
668	433028,31	2222375,72	Аналитический метод	0,50	—
669	433034,77	2222389,07	Аналитический метод	0,50	—
670	433043,40	2222398,02	Аналитический метод	0,50	—
671	433050,62	2222418,72	Аналитический метод	0,50	—
672	433071,77	2222479,36	Аналитический метод	0,50	—
673	433077,94	2222497,03	Аналитический метод	0,50	—
674	433079,46	2222517,78	Аналитический метод	0,50	—
675	433082,09	2222550,34	Аналитический метод	0,50	—
676	433082,77	2222558,31	Аналитический метод	0,50	—
677	433083,88	2222564,04	Аналитический метод	0,50	—
678	433084,22	2222565,87	Аналитический метод	0,50	—
679	433102,33	2222652,04	Аналитический метод	0,50	—

ОПИСАНИЕ МЕСТОПОЛОЖЕНИЯ ГРАНИЦ**Ж-КСТ. Зона садоводства**

(наименование объекта, местоположение границ которого описано (далее – объект))

Сведения о местоположении границ объекта

1	2	3	4	5	6
680	433102,88	2222658,10	Аналитический метод	0,50	—
681	433099,99	2222662,08	Аналитический метод	0,50	—
682	433097,30	2222667,13	Аналитический метод	0,50	—
683	433094,79	2222675,46	Аналитический метод	0,50	—
684	433095,55	2222683,81	Аналитический метод	0,50	—
685	433098,04	2222689,69	Аналитический метод	0,50	—
686	433101,90	2222695,72	Аналитический метод	0,50	—
687	433108,82	2222703,51	Аналитический метод	0,50	—
688	433111,15	2222704,77	Аналитический метод	0,50	—
689	433115,64	2222725,30	Аналитический метод	0,50	—
690	433119,50	2222747,99	Аналитический метод	0,50	—
691	433130,98	2222815,35	Аналитический метод	0,50	—
692	433154,36	2222952,76	Аналитический метод	0,50	—
693	433148,69	2222955,18	Аналитический метод	0,50	—
694	433143,35	2222958,98	Аналитический метод	0,50	—
695	433138,45	2222964,68	Аналитический метод	0,50	—
696	433134,57	2222973,44	Аналитический метод	0,50	—
697	433133,69	2222982,43	Аналитический метод	0,50	—
698	433134,75	2222988,77	Аналитический метод	0,50	—
699	433137,74	2222995,76	Аналитический метод	0,50	—
700	433142,15	2223001,44	Аналитический метод	0,50	—
701	433149,45	2223006,68	Аналитический метод	0,50	—
702	433157,14	2223009,42	Аналитический метод	0,50	—
703	433165,31	2223009,98	Аналитический метод	0,50	—
704	433190,76	2223152,59	Аналитический метод	0,50	—

ОПИСАНИЕ МЕСТОПОЛОЖЕНИЯ ГРАНИЦ**Ж-КСТ. Зона садоводства**

(наименование объекта, местоположение границ которого описано (далее – объект))

Сведения о местоположении границ объекта

1	2	3	4	5	6
705	433195,03	2223188,18	Аналитический метод	0,50	—
706	433196,28	2223188,54	Аналитический метод	0,50	—
707	433210,49	2223262,95	Аналитический метод	0,50	—
708	433212,10	2223267,14	Аналитический метод	0,50	—
709	433208,84	2223272,75	Аналитический метод	0,50	—
710	433206,53	2223278,37	Аналитический метод	0,50	—
711	433205,71	2223284,49	Аналитический метод	0,50	—
712	433206,70	2223291,77	Аналитический метод	0,50	—
713	433208,62	2223297,80	Аналитический метод	0,50	—
714	433214,08	2223305,85	Аналитический метод	0,50	—
715	433218,63	2223310,31	Аналитический метод	0,50	—
716	433220,55	2223314,58	Аналитический метод	0,50	—
717	433221,84	2223318,11	Аналитический метод	0,50	—
718	433229,02	2223363,09	Аналитический метод	0,50	—
719	433236,00	2223395,27	Аналитический метод	0,50	—
720	433237,15	2223401,95	Аналитический метод	0,50	—
721	433242,18	2223434,69	Аналитический метод	0,50	—
722	433257,26	2223510,78	Аналитический метод	0,50	—
723	433259,16	2223523,48	Аналитический метод	0,50	—
724	433260,23	2223536,14	Аналитический метод	0,50	—
725	433262,35	2223542,36	Аналитический метод	0,50	—
726	433256,52	2223546,90	Аналитический метод	0,50	—
727	433252,88	2223549,70	Аналитический метод	0,50	—
728	433245,96	2223561,01	Аналитический метод	0,50	—
729	433244,06	2223565,65	Аналитический метод	0,50	—

ОПИСАНИЕ МЕСТОПОЛОЖЕНИЯ ГРАНИЦ**Ж-КСТ. Зона садоводства**

(наименование объекта, местоположение границ которого описано (далее – объект))

Сведения о местоположении границ объекта

1	2	3	4	5	6
730	433244,33	2223570,55	Аналитический метод	0,50	—
731	433245,49	2223578,06	Аналитический метод	0,50	—
732	433246,20	2223580,37	Аналитический метод	0,50	—
733	433247,04	2223582,76	Аналитический метод	0,50	—
734	433249,69	2223587,00	Аналитический метод	0,50	—
735	433258,82	2223595,24	Аналитический метод	0,50	—
736	433260,90	2223596,82	Аналитический метод	0,50	—
737	433265,55	2223598,66	Аналитический метод	0,50	—
738	433259,88	2223607,30	Аналитический метод	0,50	—
739	433269,58	2223624,42	Аналитический метод	0,50	—
740	433280,54	2223650,26	Аналитический метод	0,50	—
741	433286,91	2223683,27	Аналитический метод	0,50	—
742	433271,76	2223697,82	Аналитический метод	0,50	—
743	433265,10	2223704,11	Аналитический метод	0,50	—
744	433236,22	2223674,76	Аналитический метод	0,50	—
745	433235,31	2223675,69	Аналитический метод	0,50	—
746	433222,01	2223662,16	Аналитический метод	0,50	—
747	433213,14	2223653,12	Аналитический метод	0,50	—
748	433214,05	2223652,22	Аналитический метод	0,50	—
749	433200,97	2223638,92	Аналитический метод	0,50	—
750	433187,11	2223624,61	Аналитический метод	0,50	—
751	433169,16	2223606,38	Аналитический метод	0,50	—
752	433162,38	2223599,69	Аналитический метод	0,50	—
753	433159,49	2223596,87	Аналитический метод	0,50	—
754	433149,00	2223586,31	Аналитический метод	0,50	—

ОПИСАНИЕ МЕСТОПОЛОЖЕНИЯ ГРАНИЦ**Ж-КСТ. Зона садоводства**

(наименование объекта, местоположение границ которого описано (далее – объект))

Сведения о местоположении границ объекта

1	2	3	4	5	6
755	433149,07	2223586,24	Аналитический метод	0,50	—
756	433139,15	2223576,22	Аналитический метод	0,50	—
757	433128,78	2223565,73	Аналитический метод	0,50	—
758	433118,53	2223555,37	Аналитический метод	0,50	—
759	433107,46	2223544,20	Аналитический метод	0,50	—
760	433096,31	2223532,92	Аналитический метод	0,50	—
761	433084,68	2223521,17	Аналитический метод	0,50	—
762	433073,85	2223510,22	Аналитический метод	0,50	—
763	433073,51	2223510,62	Аналитический метод	0,50	—
764	433070,18	2223506,52	Аналитический метод	0,50	—
765	433064,10	2223500,37	Аналитический метод	0,50	—
766	433054,23	2223490,40	Аналитический метод	0,50	—
767	433041,70	2223477,74	Аналитический метод	0,50	—
768	433041,30	2223478,11	Аналитический метод	0,50	—
769	433025,58	2223462,78	Аналитический метод	0,50	—
770	433014,30	2223450,05	Аналитический метод	0,50	—
771	433001,15	2223436,77	Аналитический метод	0,50	—
772	432982,12	2223417,53	Аналитический метод	0,50	—
773	432968,50	2223403,76	Аналитический метод	0,50	—
774	432954,90	2223390,02	Аналитический метод	0,50	—
775	432939,28	2223374,23	Аналитический метод	0,50	—
776	432925,19	2223360,03	Аналитический метод	0,50	—
777	432908,92	2223343,63	Аналитический метод	0,50	—
778	432876,79	2223311,25	Аналитический метод	0,50	—
779	432875,96	2223312,15	Аналитический метод	0,50	—

ОПИСАНИЕ МЕСТОПОЛОЖЕНИЯ ГРАНИЦ

Ж-КСТ. Зона садоводства

(наименование объекта, местоположение границ которого описано (далее – объект))

Сведения о местоположении границ объекта

1	2	3	4	5	6
780	432862,26	2223298,09	Аналитический метод	0,50	—
781	432848,14	2223283,90	Аналитический метод	0,50	—
782	432848,87	2223283,10	Аналитический метод	0,50	—
783	432835,04	2223269,17	Аналитический метод	0,50	—
784	432834,44	2223269,84	Аналитический метод	0,50	—
785	432820,47	2223255,53	Аналитический метод	0,50	—
786	432820,96	2223254,98	Аналитический метод	0,50	—
787	432806,01	2223239,91	Аналитический метод	0,50	—
788	432771,41	2223205,04	Аналитический метод	0,50	—
789	432761,79	2223195,34	Аналитический метод	0,50	—
790	432753,46	2223186,93	Аналитический метод	0,50	—
791	432744,25	2223177,35	Аналитический метод	0,50	—
792	432735,42	2223168,17	Аналитический метод	0,50	—
793	432730,89	2223163,46	Аналитический метод	0,50	—
794	432716,67	2223148,67	Аналитический метод	0,50	—
795	432690,20	2223121,00	Аналитический метод	0,50	—
796	432680,92	2223111,48	Аналитический метод	0,50	—
797	432676,30	2223106,68	Аналитический метод	0,50	—
798	432662,50	2223092,32	Аналитический метод	0,50	—
799	432661,21	2223093,75	Аналитический метод	0,50	—
800	432647,90	2223079,99	Аналитический метод	0,50	—
801	432649,21	2223078,49	Аналитический метод	0,50	—
802	432634,07	2223062,74	Аналитический метод	0,50	—
803	432629,65	2223058,14	Аналитический метод	0,50	—
804	432622,11	2223050,30	Аналитический метод	0,50	—

ОПИСАНИЕ МЕСТОПОЛОЖЕНИЯ ГРАНИЦ**Ж-КСТ. Зона садоводства**

(наименование объекта, местоположение границ которого описано (далее – объект))

Сведения о местоположении границ объекта

1	2	3	4	5	6
805	432619,02	2223048,20	Аналитический метод	0,50	—
806	432611,30	2223045,04	Аналитический метод	0,50	—
807	432618,71	2223038,41	Аналитический метод	0,50	—
808	432618,76	2223037,02	Аналитический метод	0,50	—
809	432615,44	2223010,22	Аналитический метод	0,50	—
810	432615,73	2223004,30	Аналитический метод	0,50	—
811	432616,78	2222998,28	Аналитический метод	0,50	—
812	432621,24	2222981,87	Аналитический метод	0,50	—
813	432622,63	2222975,46	Аналитический метод	0,50	—
814	432628,52	2222967,53	Аналитический метод	0,50	—
815	432620,36	2222941,79	Аналитический метод	0,50	—
816	432661,91	2222792,12	Аналитический метод	0,50	—
817	432654,48	2222737,13	Аналитический метод	0,50	—
818	432645,37	2222720,54	Аналитический метод	0,50	—
819	432636,32	2222708,52	Аналитический метод	0,50	—
820	432620,78	2222697,27	Аналитический метод	0,50	—
821	432584,59	2222684,07	Аналитический метод	0,50	—
822	432569,12	2222679,58	Аналитический метод	0,50	—
823	432532,08	2222668,01	Аналитический метод	0,50	—
824	432490,39	2222656,69	Аналитический метод	0,50	—
825	432481,19	2222665,62	Аналитический метод	0,50	—
826	432453,37	2222659,18	Аналитический метод	0,50	—
827	432422,07	2222651,50	Аналитический метод	0,50	—
828	432392,94	2222643,30	Аналитический метод	0,50	—
829	432391,49	2222642,96	Аналитический метод	0,50	—

ОПИСАНИЕ МЕСТОПОЛОЖЕНИЯ ГРАНИЦ**Ж-КСТ. Зона садоводства**

(наименование объекта, местоположение границ которого описано (далее – объект))

Сведения о местоположении границ объекта

1	2	3	4	5	6
830	432389,15	2222642,41	Аналитический метод	0,50	—
831	432362,81	2222635,14	Аналитический метод	0,50	—
832	432363,17	2222625,62	Аналитический метод	0,50	—
833	432354,04	2222622,42	Аналитический метод	0,50	—
834	432343,50	2222617,80	Аналитический метод	0,50	—
835	432335,56	2222610,46	Аналитический метод	0,50	—
836	432332,75	2222604,61	Аналитический метод	0,50	—
837	432338,64	2222594,76	Аналитический метод	0,50	—
838	432367,08	2222607,43	Аналитический метод	0,50	—
839	432367,15	2222605,11	Аналитический метод	0,50	—
840	432395,74	2222612,34	Аналитический метод	0,50	—
841	432399,13	2222617,31	Аналитический метод	0,50	—
842	432451,20	2222627,44	Аналитический метод	0,50	—
843	432467,74	2222630,38	Аналитический метод	0,50	—
844	432476,39	2222627,75	Аналитический метод	0,50	—
845	432511,82	2222638,85	Аналитический метод	0,50	—
846	432521,83	2222636,33	Аналитический метод	0,50	—
847	432538,49	2222623,02	Аналитический метод	0,50	—
848	432555,56	2222617,49	Аналитический метод	0,50	—
849	432590,16	2222604,97	Аналитический метод	0,50	—
850	432603,78	2222597,69	Аналитический метод	0,50	—
851	432605,48	2222587,90	Аналитический метод	0,50	—
852	432604,53	2222579,37	Аналитический метод	0,50	—
853	432610,33	2222561,81	Аналитический метод	0,50	—
854	432618,14	2222519,79	Аналитический метод	0,50	—

ОПИСАНИЕ МЕСТОПОЛОЖЕНИЯ ГРАНИЦ**Ж-КСТ. Зона садоводства**

(наименование объекта, местоположение границ которого описано (далее – объект))

Сведения о местоположении границ объекта

1	2	3	4	5	6
855	432616,47	2222514,22	Аналитический метод	0,50	—
856	432613,31	2222503,67	Аналитический метод	0,50	—
857	432612,78	2222493,96	Аналитический метод	0,50	—
858	432611,62	2222484,93	Аналитический метод	0,50	—
859	432611,84	2222478,34	Аналитический метод	0,50	—
860	432609,60	2222472,38	Аналитический метод	0,50	—
861	432605,03	2222465,69	Аналитический метод	0,50	—
862	432618,84	2222449,52	Аналитический метод	0,50	—
863	432632,87	2222433,32	Аналитический метод	0,50	—
864	432671,18	2222391,96	Аналитический метод	0,50	—
865	432696,45	2222369,36	Аналитический метод	0,50	—
866	432742,77	2222318,15	Аналитический метод	0,50	—
867	432760,10	2222288,65	Аналитический метод	0,50	—
868	432775,40	2222246,20	Аналитический метод	0,50	—
869	432782,41	2222192,98	Аналитический метод	0,50	—
870	432793,33	2222174,99	Аналитический метод	0,50	—
871	432789,46	2222117,11	Аналитический метод	0,50	—
872	432786,21	2222043,11	Аналитический метод	0,50	—
873	432741,55	2221969,66	Аналитический метод	0,50	—
874	432697,56	2221949,71	Аналитический метод	0,50	—
875	432672,47	2221949,12	Аналитический метод	0,50	—
876	432656,15	2221951,54	Аналитический метод	0,50	—
877	432642,84	2221954,40	Аналитический метод	0,50	—
878	432627,69	2221957,74	Аналитический метод	0,50	—
879	432593,60	2221956,67	Аналитический метод	0,50	—

ОПИСАНИЕ МЕСТОПОЛОЖЕНИЯ ГРАНИЦ**Ж-КСТ. Зона садоводства**

(наименование объекта, местоположение границ которого описано (далее – объект))

Сведения о местоположении границ объекта

1	2	3	4	5	6
880	432565,36	2221952,11	Аналитический метод	0,50	—
881	432542,15	2221953,63	Аналитический метод	0,50	—
882	432520,16	2221958,06	Аналитический метод	0,50	—
883	432477,31	2221976,68	Аналитический метод	0,50	—
884	432445,11	2222006,24	Аналитический метод	0,50	—
885	432395,86	2222076,71	Аналитический метод	0,50	—
886	432319,20	2222001,62	Аналитический метод	0,50	—
887	432348,57	2221919,88	Аналитический метод	0,50	—
888	432347,85	2221758,59	Аналитический метод	0,50	—
889	432341,84	2221723,81	Аналитический метод	0,50	—
890	432318,70	2221676,05	Аналитический метод	0,50	—
891	432319,86	2221620,92	Аналитический метод	0,50	—
892	432353,60	2221522,54	Аналитический метод	0,50	—
893	432436,70	2221421,56	Аналитический метод	0,50	—
894	432490,16	2221343,40	Аналитический метод	0,50	—
895	432513,37	2221310,19	Аналитический метод	0,50	—
896	432549,08	2221271,75	Аналитический метод	0,50	—
897	432607,07	2221229,18	Аналитический метод	0,50	—
898	432704,55	2221169,31	Аналитический метод	0,50	—
899	432771,31	2221126,13	Аналитический метод	0,50	—
900	432803,52	2221103,74	Аналитический метод	0,50	—
901	432819,34	2221094,74	Аналитический метод	0,50	—
902	432826,98	2221087,96	Аналитический метод	0,50	—
903	432856,76	2221070,90	Аналитический метод	0,50	—
587	432928,53	2221060,77	Аналитический метод	0,50	—

<div>ОПИСАНИЕ МЕСТОПОЛОЖЕНИЯ ГРАНИЦ</div> <div>Ж-КСТ. Зона садоводства</div> <div>(наименование объекта, местоположение границ которого описано (далее – объект))</div>					
Сведения о местоположении границ объекта					
3. Сведения о характерных точках части (частей) границы объекта					
Обозначение характерных точек части границы	Координаты, м		Метод определения координат характерной точки	Средняя квадратическая погрешность положения характерной точки (M _t), м	Описание обозначения точки на местности (при наличии)
	X	Y			
1	2	3	4	5	6
Часть №					

ОПИСАНИЕ МЕСТОПОЛОЖЕНИЯ ГРАНИЦ

Ж-КСТ. Зона садоводства

(наименование объекта, местоположение границ которого описано (далее – объект))

Сведения о местоположении измененных (уточненных) границ объекта

1. Система координат *МСК-23, зона 2*

2. Сведения о характерных точках границ объекта

Обозначение характерных точек границ	Существующие координаты, м		Измененные (уточненные) координаты, м		Метод определения координат характерной точки	Средняя квадратическая погрешность положения характерной точки (M_t), м	Описание обозначения точки на местности (при наличии)
	X	Y	X	Y			
1	2	3	4	5	6	7	8
—	—	—	—	—	—	—	—

3. Сведения о характерных точках части (частей) границы объекта

Часть №

Обозначение характерных точек границ	Существующие координаты, м		Измененные (уточненные) координаты, м		Метод определения координат характерной точки	Средняя квадратическая погрешность положения характерной точки (M_t), м	Описание обозначения точки на местности (при наличии)
	X	Y	X	Y			
1	2	3	4	5	6	7	8
—	—	—	—	—	—	—	—

ОПИСАНИЕ МЕСТОПОЛОЖЕНИЯ ГРАНИЦ**Ж-КСТ. Зона садоводства**

(наименование объекта)

Прохождение границы		Описание прохождения границы
от точки	до точки	
1	2	3
1	2	По границам земельных участков
2	3	По границам земельных участков
3	4	По границам земельных участков
4	5	По границам земельных участков
5	6	По границам земельных участков
6	7	По границам земельных участков
7	8	По границам земельных участков
8	9	По границам земельных участков
9	10	По границам земельных участков
10	11	По границам земельных участков
11	12	По границам земельных участков
12	13	По границам земельных участков
13	14	По границам земельных участков
14	15	По границам земельных участков
15	16	По границам земельных участков
16	17	По границам земельных участков
17	18	По границам земельных участков
18	19	По границам земельных участков
19	20	По границам земельных участков
20	21	По границам земельных участков
21	22	По границам земельных участков
22	23	По границам земельных участков
23	24	По границам земельных участков
24	25	По границам земельных участков
25	26	По границам земельных участков
26	27	По границам земельных участков
27	28	По границам земельных участков
28	29	По границам земельных участков
29	30	По границам земельных участков
30	31	По границам земельных участков
31	32	По границам земельных участков
32	33	По границам земельных участков
33	34	По границам земельных участков
34	35	По границам земельных участков
35	36	По границам земельных участков
36	37	По границам земельных участков
37	38	По границам земельных участков
38	39	По границам земельных участков
39	40	По границам земельных участков
40	41	По границам земельных участков
41	42	По границам земельных участков
42	43	По границам земельных участков
43	44	По границам земельных участков
44	45	По границам земельных участков
45	46	По границам земельных участков
46	47	По границам земельных участков
47	48	По границам земельных участков
48	49	По границам земельных участков
49	50	По границам земельных участков
50	51	По границам земельных участков
51	52	По границам земельных участков
52	53	По границам земельных участков
53	54	По границам земельных участков

ОПИСАНИЕ МЕСТОПОЛОЖЕНИЯ ГРАНИЦ**Ж-КСТ. Зона садоводства**

(наименование объекта)

1	2	3
54	55	По границам земельных участков
55	56	По границам земельных участков
56	57	По границам земельных участков
57	58	По границам земельных участков
58	59	По границам земельных участков
59	60	По границам земельных участков
60	61	По границам земельных участков
61	62	По границам земельных участков
62	1	По границам земельных участков
63	64	По границам земельных участков
64	65	По границам земельных участков
65	66	По границам земельных участков
66	67	По границам земельных участков
67	68	По границам земельных участков
68	69	По границам земельных участков
69	70	По границам земельных участков
70	71	По границам земельных участков
71	72	По границам земельных участков
72	73	По границам земельных участков
73	74	По границам земельных участков
74	75	По границам земельных участков
75	76	По границам земельных участков
76	77	По границам земельных участков
77	78	По границам земельных участков
78	79	По границам земельных участков
79	80	По границам земельных участков
80	81	По границам земельных участков
81	82	По границам земельных участков
82	83	По границам земельных участков
83	84	По границам земельных участков
84	85	По границам земельных участков
85	86	По границам земельных участков
86	87	По границам земельных участков
87	88	По границам земельных участков
88	89	По границам земельных участков
89	90	По границам земельных участков
90	91	По границам земельных участков
91	92	По границам земельных участков
92	93	По границам земельных участков
93	94	По границам земельных участков
94	95	По границам земельных участков
95	96	По границам земельных участков
96	97	По границам земельных участков
97	98	По границам земельных участков
98	99	По границам земельных участков
99	100	По границам земельных участков
100	101	По границам земельных участков
101	102	По границам земельных участков
102	103	По границам земельных участков
103	63	По границам земельных участков
104	105	По границам земельных участков
105	106	По границам земельных участков
106	107	По границам земельных участков
107	108	По границам земельных участков

ОПИСАНИЕ МЕСТОПОЛОЖЕНИЯ ГРАНИЦ**Ж-КСТ. Зона садоводства**

(наименование объекта)

1	2	3
108	109	По границам земельных участков
109	110	По границам земельных участков
110	111	По границам земельных участков
111	112	По границам земельных участков
112	113	По границам земельных участков
113	114	По границам земельных участков
114	115	По границам земельных участков
115	116	По границам земельных участков
116	117	По границам земельных участков
117	118	По границам земельных участков
118	119	По границам земельных участков
119	120	По границам земельных участков
120	121	По границам земельных участков
121	122	По границам земельных участков
122	123	По границам земельных участков
123	124	По границам земельных участков
124	125	По границам земельных участков
125	126	По границам земельных участков
126	127	По границам земельных участков
127	128	По границам земельных участков
128	129	По границам земельных участков
129	130	По границам земельных участков
130	131	По границам земельных участков
131	132	По границам земельных участков
132	133	По границам земельных участков
133	134	По границам земельных участков
134	135	По границам земельных участков
135	136	По границам земельных участков
136	137	По границам земельных участков
137	104	По границам земельных участков
138	139	По границам земельных участков
139	140	По границам земельных участков
140	141	По границам земельных участков
141	142	По границам земельных участков
142	143	По границам земельных участков
143	144	По границам земельных участков
144	145	По границам земельных участков
145	146	По границам земельных участков
146	147	По границам земельных участков
147	148	По границам земельных участков
148	149	По границам земельных участков
149	150	По границам земельных участков
150	151	По границам земельных участков
151	152	По границам земельных участков
152	153	По границам земельных участков
153	154	По границам земельных участков
154	155	По границам земельных участков
155	156	По границам земельных участков
156	157	По границам земельных участков
157	158	По границам земельных участков
158	159	По границам земельных участков
159	160	По границам земельных участков
160	161	По границам земельных участков
161	162	По границам земельных участков
162	163	По границам земельных участков

ОПИСАНИЕ МЕСТОПОЛОЖЕНИЯ ГРАНИЦ**Ж-КСТ. Зона садоводства**

(наименование объекта)

1	2	3
163	164	По границам земельных участков
164	165	По границам земельных участков
165	166	По границам земельных участков
166	167	По границам земельных участков
167	168	По границам земельных участков
168	169	По границам земельных участков
169	170	По границам земельных участков
170	171	По границам земельных участков
171	172	По границам земельных участков
172	173	По границам земельных участков
173	174	По границам земельных участков
174	175	По границам земельных участков
175	176	По границам земельных участков
176	177	По границам земельных участков
177	178	По границам земельных участков
178	179	По границам земельных участков
179	180	По границам земельных участков
180	181	По границам земельных участков
181	182	По границам земельных участков
182	183	По границам земельных участков
183	184	По границам земельных участков
184	185	По границам земельных участков
185	186	По границам земельных участков
186	187	По границам земельных участков
187	188	По границам земельных участков
188	189	По границам земельных участков
189	190	По границам земельных участков
190	191	По границам земельных участков
191	192	По границам земельных участков
192	193	По границам земельных участков
193	194	По границам земельных участков
194	138	По границам земельных участков
195	196	По границам земельных участков
196	197	По границам земельных участков
197	198	По границам земельных участков
198	199	По границам земельных участков
199	200	По границам земельных участков
200	201	По границам земельных участков
201	202	По границам земельных участков
202	203	По границам земельных участков
203	204	По границам земельных участков
204	205	По границам земельных участков
205	206	По границам земельных участков
206	207	По границам земельных участков
207	208	По границам земельных участков
208	209	По границам земельных участков
209	210	По границам земельных участков
210	211	По границам земельных участков
211	212	По границам земельных участков
212	213	По границам земельных участков
213	214	По границам земельных участков
214	215	По границам земельных участков
215	216	По границам земельных участков
216	217	По границам земельных участков
217	218	По границам земельных участков

ОПИСАНИЕ МЕСТОПОЛОЖЕНИЯ ГРАНИЦ**Ж-КСТ. Зона садоводства**

(наименование объекта)

1	2	3
218	219	По границам земельных участков
219	220	По границам земельных участков
220	221	По границам земельных участков
221	222	По границам земельных участков
222	223	По границам земельных участков
223	224	По границам земельных участков
224	225	По границам земельных участков
225	226	По границам земельных участков
226	227	По границам земельных участков
227	228	По границам земельных участков
228	229	По границам земельных участков
229	195	По границам земельных участков
230	231	По границам земельных участков
231	232	По границам земельных участков
232	233	По границам земельных участков
233	234	По границам земельных участков
234	235	По границам земельных участков
235	236	По границам земельных участков
236	237	По границам земельных участков
237	238	По границам земельных участков
238	239	По границам земельных участков
239	240	По границам земельных участков
240	241	По границам земельных участков
241	242	По границам земельных участков
242	243	По границам земельных участков
243	244	По границам земельных участков
244	245	По границам земельных участков
245	246	По границам земельных участков
246	247	По границам земельных участков
247	248	По границам земельных участков
248	249	По границам земельных участков
249	250	По границам земельных участков
250	251	По границам земельных участков
251	252	По границам земельных участков
252	253	По границам земельных участков
253	254	По границам земельных участков
254	255	По границам земельных участков
255	256	По границам земельных участков
256	257	По границам земельных участков
257	258	По границам земельных участков
258	259	По границам земельных участков
259	260	По границам земельных участков
260	261	По границам земельных участков
261	262	По границам земельных участков
262	263	По границам земельных участков
263	264	По границам земельных участков
264	265	По границам земельных участков
265	266	По границам земельных участков
266	267	По границам земельных участков
267	268	По границам земельных участков
268	269	По границам земельных участков
269	270	По границам земельных участков
270	271	По границам земельных участков
271	272	По границам земельных участков
272	273	По границам земельных участков

ОПИСАНИЕ МЕСТОПОЛОЖЕНИЯ ГРАНИЦ**Ж-КСТ. Зона садоводства**

(наименование объекта)

1	2	3
273	274	По границам земельных участков
274	275	По границам земельных участков
275	276	По границам земельных участков
276	277	По границам земельных участков
277	278	По границам земельных участков
278	279	По границам земельных участков
279	280	По границам земельных участков
280	281	По границам земельных участков
281	230	По границам земельных участков
282	283	По границам земельных участков
283	284	По границам земельных участков
284	285	По границам земельных участков
285	286	По границам земельных участков
286	287	По границам земельных участков
287	288	По границам земельных участков
288	289	По границам земельных участков
289	290	По границам земельных участков
290	291	По границам земельных участков
291	292	По границам земельных участков
292	293	По границам земельных участков
293	294	По границам земельных участков
294	295	По границам земельных участков
295	296	По границам земельных участков
296	297	По границам земельных участков
297	298	По границам земельных участков
298	299	По границам земельных участков
299	300	По границам земельных участков
300	301	По границам земельных участков
301	302	По границам земельных участков
302	303	По границам земельных участков
303	304	По границам земельных участков
304	305	По границам земельных участков
305	306	По границам земельных участков
306	307	По границам земельных участков
307	308	По границам земельных участков
308	309	По границам земельных участков
309	310	По границам земельных участков
310	311	По границам земельных участков
311	312	По границам земельных участков
312	313	По границам земельных участков
313	314	По границам земельных участков
314	315	По границам земельных участков
315	316	По границам земельных участков
316	317	По границам земельных участков
317	318	По границам земельных участков
318	319	По границам земельных участков
319	320	По границам земельных участков
320	321	По границам земельных участков
321	322	По границам земельных участков
322	323	По границам земельных участков
323	324	По границам земельных участков
324	325	По границам земельных участков
325	326	По границам земельных участков
326	327	По границам земельных участков
327	328	По границам земельных участков

ОПИСАНИЕ МЕСТОПОЛОЖЕНИЯ ГРАНИЦ**Ж-КСТ. Зона садоводства**

(наименование объекта)

1	2	3
328	329	По границам земельных участков
329	330	По границам земельных участков
330	331	По границам земельных участков
331	332	По границам земельных участков
332	333	По границам земельных участков
333	334	По границам земельных участков
334	335	По границам земельных участков
335	336	По границам земельных участков
336	337	По границам земельных участков
337	338	По границам земельных участков
338	339	По границам земельных участков
339	340	По границам земельных участков
340	341	По границам земельных участков
341	342	По границам земельных участков
342	343	По границам земельных участков
343	344	По границам земельных участков
344	345	По границам земельных участков
345	346	По границам земельных участков
346	347	По границам земельных участков
347	348	По границам земельных участков
348	349	По границам земельных участков
349	350	По границам земельных участков
350	351	По границам земельных участков
351	352	По границам земельных участков
352	353	По границам земельных участков
353	354	По границам земельных участков
354	355	По границам земельных участков
355	356	По границам земельных участков
356	357	По границам земельных участков
357	358	По границам земельных участков
358	359	По границам земельных участков
359	360	По границам земельных участков
360	282	По границам земельных участков
361	362	По границам земельных участков
362	363	По границам земельных участков
363	364	По границам земельных участков
364	365	По границам земельных участков
365	366	По границам земельных участков
366	367	По границам земельных участков
367	368	По границам земельных участков
368	369	По границам земельных участков
369	370	По границам земельных участков
370	371	По границам земельных участков
371	372	По границам земельных участков
372	373	По границам земельных участков
373	374	По границам земельных участков
374	375	По границам земельных участков
375	376	По границам земельных участков
376	377	По границам земельных участков
377	378	По границам земельных участков
378	379	По границам земельных участков
379	380	По границам земельных участков
380	381	По границам земельных участков
381	382	По границам земельных участков
382	383	По границам земельных участков

ОПИСАНИЕ МЕСТОПОЛОЖЕНИЯ ГРАНИЦ**Ж-КСТ. Зона садоводства**

(наименование объекта)

1	2	3
383	384	По границам земельных участков
384	385	По границам земельных участков
385	386	По границам земельных участков
386	387	По границам земельных участков
387	388	По границам земельных участков
388	389	По границам земельных участков
389	390	По границам земельных участков
390	391	По границам земельных участков
391	392	По границам земельных участков
392	393	По границам земельных участков
393	394	По границам земельных участков
394	395	По границам земельных участков
395	396	По границам земельных участков
396	397	По границам земельных участков
397	398	По границам земельных участков
398	399	По границам земельных участков
399	400	По границам земельных участков
400	401	По границам земельных участков
401	402	По границам земельных участков
402	403	По границам земельных участков
403	404	По границам земельных участков
404	405	По границам земельных участков
405	406	По границам земельных участков
406	407	По границам земельных участков
407	408	По границам земельных участков
408	409	По границам земельных участков
409	410	По границам земельных участков
410	411	По границам земельных участков
411	412	По границам земельных участков
412	413	По границам земельных участков
413	414	По границам земельных участков
414	415	По границам земельных участков
415	416	По границам земельных участков
416	417	По границам земельных участков
417	418	По границам земельных участков
418	419	По границам земельных участков
419	420	По границам земельных участков
420	421	По границам земельных участков
421	422	По границам земельных участков
422	423	По границам земельных участков
423	424	По границам земельных участков
424	425	По границам земельных участков
425	426	По границам земельных участков
426	427	По границам земельных участков
427	428	По границам земельных участков
428	429	По границам земельных участков
429	430	По границам земельных участков
430	431	По границам земельных участков
431	432	По границам земельных участков
432	433	По границам земельных участков
433	434	По границам земельных участков
434	435	По границам земельных участков
435	436	По границам земельных участков
436	437	По границам земельных участков
437	438	По границам земельных участков
438	439	По границам земельных участков

ОПИСАНИЕ МЕСТОПОЛОЖЕНИЯ ГРАНИЦ**Ж-КСТ. Зона садоводства**

(наименование объекта)

1	2	3
495	496	По границам земельных участков
496	497	По границам земельных участков
497	498	По границам земельных участков
498	499	По границам земельных участков
499	500	По границам земельных участков
500	501	По границам земельных участков
501	502	По границам земельных участков
502	503	По границам земельных участков
503	504	По границам земельных участков
504	505	По границам земельных участков
505	506	По границам земельных участков
506	507	По границам земельных участков
507	508	По границам земельных участков
508	509	По границам земельных участков
509	510	По границам земельных участков
510	511	По границам земельных участков
511	512	По границам земельных участков
512	513	По границам земельных участков
513	514	По границам земельных участков
514	515	По границам земельных участков
515	516	По границам земельных участков
516	517	По границам земельных участков
517	518	По границам земельных участков
518	519	По границам земельных участков
519	520	По границам земельных участков
520	521	По границам земельных участков
521	522	По границам земельных участков
522	523	По границам земельных участков
523	524	По границам земельных участков
524	525	По границам земельных участков
525	526	По границам земельных участков
526	527	По границам земельных участков
527	528	По границам земельных участков
528	529	По границам земельных участков
529	530	По границам земельных участков
530	531	По границам земельных участков
531	532	По границам земельных участков
532	533	По границам земельных участков
533	534	По границам земельных участков
534	535	По границам земельных участков
535	536	По границам земельных участков
536	537	По границам земельных участков
537	538	По границам земельных участков
538	539	По границам земельных участков
539	540	По границам земельных участков
540	541	По границам земельных участков
541	542	По границам земельных участков
542	543	По границам земельных участков
543	544	По границам земельных участков
544	545	По границам земельных участков
545	546	По границам земельных участков
546	547	По границам земельных участков
547	548	По границам земельных участков
548	549	По границам земельных участков
549	550	По границам земельных участков
550	551	По границам земельных участков

ОПИСАНИЕ МЕСТОПОЛОЖЕНИЯ ГРАНИЦ**Ж-КСТ. Зона садоводства**

(наименование объекта)

1	2	3
551	552	По границам земельных участков
552	553	По границам земельных участков
553	554	По границам земельных участков
554	555	По границам земельных участков
555	556	По границам земельных участков
556	557	По границам земельных участков
557	558	По границам земельных участков
558	559	По границам земельных участков
559	560	По границам земельных участков
560	561	По границам земельных участков
561	562	По границам земельных участков
562	563	По границам земельных участков
563	564	По границам земельных участков
564	565	По границам земельных участков
565	566	По границам земельных участков
566	567	По границам земельных участков
567	568	По границам земельных участков
568	569	По границам земельных участков
569	570	По границам земельных участков
570	571	По границам земельных участков
571	572	По границам земельных участков
572	573	По границам земельных участков
573	574	По границам земельных участков
574	575	По границам земельных участков
575	576	По границам земельных участков
576	577	По границам земельных участков
577	578	По границам земельных участков
578	579	По границам земельных участков
579	580	По границам земельных участков
580	581	По границам земельных участков
581	582	По границам земельных участков
582	583	По границам земельных участков
583	584	По границам земельных участков
584	585	По границам земельных участков
585	586	По границам земельных участков
586	361	По границам земельных участков
587	588	По границам земельных участков
588	589	По границам земельных участков
589	590	По границам земельных участков
590	591	По границам земельных участков
591	592	По границам земельных участков
592	593	По границам земельных участков
593	594	По границам земельных участков
594	595	По границам земельных участков
595	596	По границам земельных участков
596	597	По границам земельных участков
597	598	По границам земельных участков
598	599	По границам земельных участков
599	600	По границам земельных участков
600	601	По границам земельных участков
601	602	По границам земельных участков
602	603	По границам земельных участков
603	604	По границам земельных участков
604	605	По границам земельных участков
605	606	По границам земельных участков

ОПИСАНИЕ МЕСТОПОЛОЖЕНИЯ ГРАНИЦ**Ж-КСТ. Зона садоводства**

(наименование объекта)

1	2	3
662	663	По границам земельных участков
663	664	По границам земельных участков
664	665	По границам земельных участков
665	666	По границам земельных участков
666	667	По границам земельных участков
667	668	По границам земельных участков
668	669	По границам земельных участков
669	670	По границам земельных участков
670	671	По границам земельных участков
671	672	По границам земельных участков
672	673	По границам земельных участков
673	674	По границам земельных участков
674	675	По границам земельных участков
675	676	По границам земельных участков
676	677	По границам земельных участков
677	678	По границам земельных участков
678	679	По границам земельных участков
679	680	По границам земельных участков
680	681	По границам земельных участков
681	682	По границам земельных участков
682	683	По границам земельных участков
683	684	По границам земельных участков
684	685	По границам земельных участков
685	686	По границам земельных участков
686	687	По границам земельных участков
687	688	По границам земельных участков
688	689	По границам земельных участков
689	690	По границам земельных участков
690	691	По границам земельных участков
691	692	По границам земельных участков
692	693	По границам земельных участков
693	694	По границам земельных участков
694	695	По границам земельных участков
695	696	По границам земельных участков
696	697	По границам земельных участков
697	698	По границам земельных участков
698	699	По границам земельных участков
699	700	По границам земельных участков
700	701	По границам земельных участков
701	702	По границам земельных участков
702	703	По границам земельных участков
703	704	По границам земельных участков
704	705	По границам земельных участков
705	706	По границам земельных участков
706	707	По границам земельных участков
707	708	По границам земельных участков
708	709	По границам земельных участков
709	710	По границам земельных участков
710	711	По границам земельных участков
711	712	По границам земельных участков
712	713	По границам земельных участков
713	714	По границам земельных участков
714	715	По границам земельных участков
715	716	По границам земельных участков
716	717	По границам земельных участков
717	718	По границам земельных участков

ОПИСАНИЕ МЕСТОПОЛОЖЕНИЯ ГРАНИЦ

Ж-КСТ. Зона садоводства

(наименование объекта)

[illegible]

ОПИСАНИЕ МЕСТОПОЛОЖЕНИЯ ГРАНИЦ**Ж-КСТ. Зона садоводства**

(наименование объекта)

1	2	3
830	831	По границам земельных участков
831	832	По границам земельных участков
832	833	По границам земельных участков
833	834	По границам земельных участков
834	835	По границам земельных участков
835	836	По границам земельных участков
836	837	По границам земельных участков
837	838	По границам земельных участков
838	839	По границам земельных участков
839	840	По границам земельных участков
840	841	По границам земельных участков
841	842	По границам земельных участков
842	843	По границам земельных участков
843	844	По границам земельных участков
844	845	По границам земельных участков
845	846	По границам земельных участков
846	847	По границам земельных участков
847	848	По границам земельных участков
848	849	По границам земельных участков
849	850	По границам земельных участков
850	851	По границам земельных участков
851	852	По границам земельных участков
852	853	По границам земельных участков
853	854	По границам земельных участков
854	855	По границам земельных участков
855	856	По границам земельных участков
856	857	По границам земельных участков
857	858	По границам земельных участков
858	859	По границам земельных участков
859	860	По границам земельных участков
860	861	По границам земельных участков
861	862	По границам земельных участков
862	863	По границам земельных участков
863	864	По границам земельных участков
864	865	По границам земельных участков
865	866	По границам земельных участков
866	867	По границам земельных участков
867	868	По границам земельных участков
868	869	По границам земельных участков
869	870	По границам земельных участков
870	871	По границам земельных участков
871	872	По границам земельных участков
872	873	По границам земельных участков
873	874	По границам земельных участков
874	875	По границам земельных участков
875	876	По границам земельных участков
876	877	По границам земельных участков
877	878	По границам земельных участков
878	879	По границам земельных участков
879	880	По границам земельных участков
880	881	По границам земельных участков
881	882	По границам земельных участков
882	883	По границам земельных участков
883	884	По границам земельных участков
884	885	По границам земельных участков
885	886	По границам земельных участков

ОПИСАНИЕ МЕСТОПОЛОЖЕНИЯ ГРАНИЦ**Ж-КСТ. Зона садоводства**

(наименование объекта)

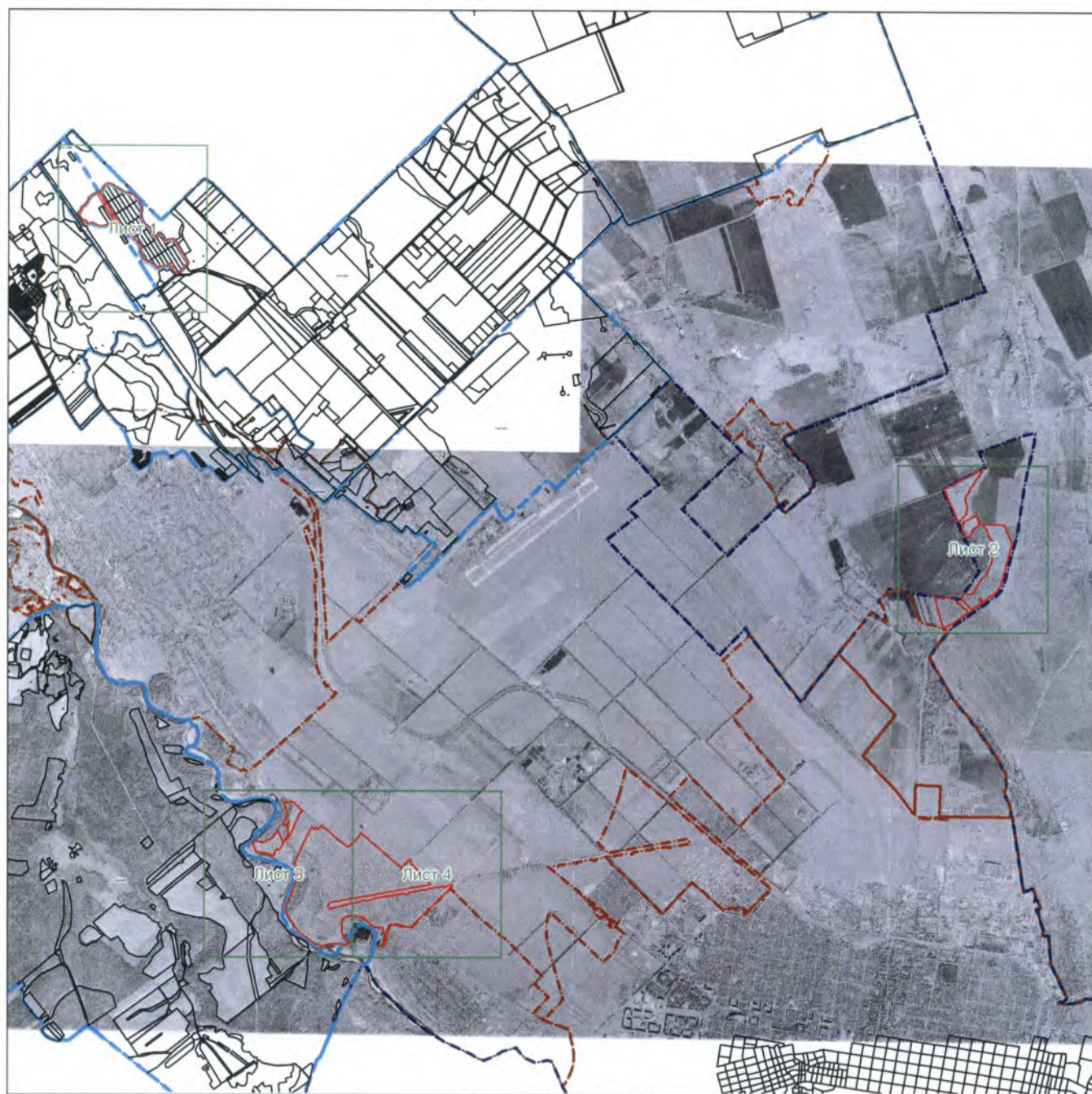
1	2	3
886	887	По границам земельных участков
887	888	По границам земельных участков
888	889	По границам земельных участков
889	890	По границам земельных участков
890	891	По границам земельных участков
891	892	По границам земельных участков
892	893	По границам земельных участков
893	894	По границам земельных участков
894	895	По границам земельных участков
895	896	По границам земельных участков
896	897	По границам земельных участков
897	898	По границам земельных участков
898	899	По границам земельных участков
899	900	По границам земельных участков
900	901	По границам земельных участков
901	902	По границам земельных участков
902	903	По границам земельных участков
903	587	По границам земельных участков

ОПИСАНИЕ МЕСТОПОЛОЖЕНИЯ ГРАНИЦ**Ж-КСТ. Зона садоводства**

(наименование объекта, местоположение границ которого описано (далее – объект))

План границ объекта

Основной лист



Масштаб 1: 97307

Используемые условные знаки и обозначения:

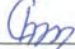


– область выносного листа,

23

– номер выносного листа.

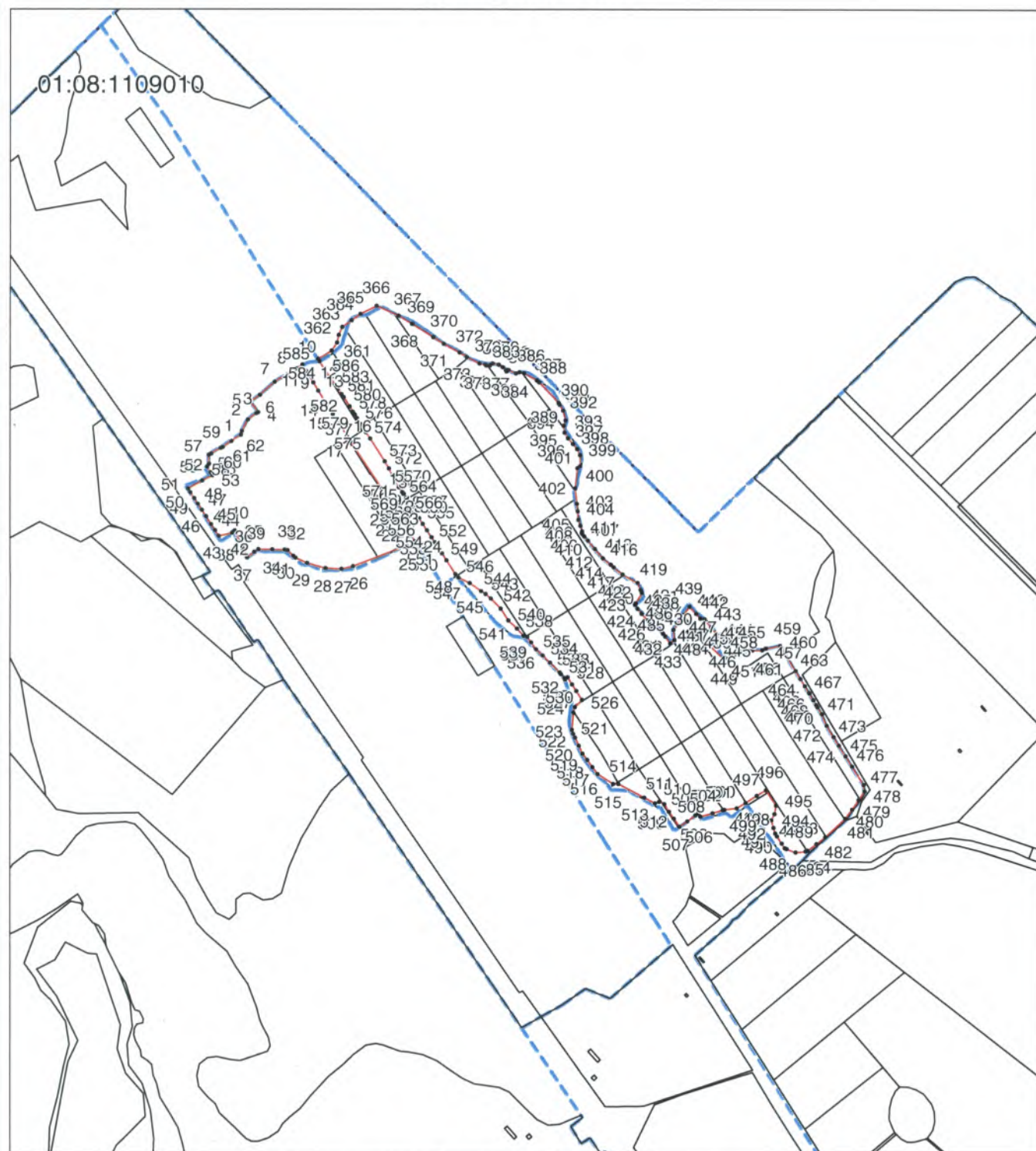
Остальные используемые условные знаки и обозначения приведены на отдельной странице в конце раздела.

Подпись  Рыбова В. П. Дата 13 декабря 2022 г.

Место для оттиска печати (при наличии) лица, составившего описание местоположения границ объекта

ОПИСАНИЕ МЕСТОПОЛОЖЕНИЯ ГРАНИЦ**Ж-КСТ. Зона садоводства**

(наименование объекта, местоположение границ которого описано (далее – объект))

План границ объекта**Выносной лист №1****Масштаб 1:15000**

Используемые условные знаки и обозначения приведены на отдельной странице в конце раздела.

Подпись В. П. Рыбова Рыбова В. П. Дата 13 декабря 2022 г.

Место для оттиска печати (при наличии) лица, составившего описание местоположения границ объекта

ОПИСАНИЕ МЕСТОПОЛОЖЕНИЯ ГРАНИЦ

Ж-КСТ. Зона садоводства

(наименование объекта, местоположение границ которого описано (далее – объект))

План границ объекта

Выносной лист №2



Масштаб 1:15000

Используемые условные знаки и обозначения приведены на отдельной странице в конце раздела.

Подпись Рыбова В. П. Дата 13 декабря 2022 г.

Место для оттиска печати (при наличии) лица, составившего описание местоположения границ объекта

ОПИСАНИЕ МЕСТОПОЛОЖЕНИЯ ГРАНИЦ**Ж-КСТ. Зона садоводства**

(наименование объекта, местоположение границ которого описано (далее – объект))

План границ объекта**Выносной лист №3****Масштаб 1:15000**

Используемые условные знаки и обозначения приведены на отдельной странице в конце раздела.

Подпись Рыбова В. П. Дата 13 декабря 2022 г.

Место для оттиска печати (при наличии) лица, составившего описание местоположения границ объекта

ОПИСАНИЕ МЕСТОПОЛОЖЕНИЯ ГРАНИЦ**Ж-КСТ. Зона садоводства**

(наименование объекта, местоположение границ которого описано (далее – объект))

План границ объекта**Выносной лист №4****Масштаб 1:15000**

Используемые условные знаки и обозначения приведены на отдельной странице в конце раздела.






Подпись Григорьев Рыбова В. П. Дата 13 декабря 2022 г.

Место для оттиска печати (при наличии) лица, составившего описание местоположения границ объекта

ОПИСАНИЕ МЕСТОПОЛОЖЕНИЯ ГРАНИЦ**Ж-КСТ. Зона садоводства**

(наименование объекта, местоположение границ которого описано (далее – объект))

План границ объекта**Используемые условные знаки и обозначения:**

-  – граница объекта,
-  – установленная граница муниципального образования,
-  – установленная граница населенного пункта,
-  – граница земельного участка,
-  – характерная точка объекта.